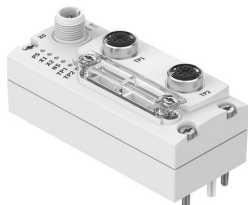


Moduł magistrali CTEU-EP

Numer produktu: 2798071

FESTO



Karta danych

Cechy	Wartość
Protokół	EtherNet/IP Modbus TCP
Wymiary szer. x dł. x wys.	40 mm x 91 mm x 50 mm
Waga produktu	98 g
Temperatura otoczenia	-5 °C ... 50 °C
Temperatura przechowywania	-20 °C ... 70 °C
Stopień ochrony	IP65 IP67
Klasa odporności korozyjnej wg normy Festo	2 - średnie obciążenie korozyjne
Zgodność z LABS	VDMA24364-strefa III
Znak CE (patrz deklaracja zgodności)	Zgodnie z dyrektywą kompatybilności elektromagnetycznej UE zgodnie z dyrektywą UE RoHS
Znak UKCA (patrz deklaracja zgodności)	wg przepisów UK dot. EMV wg przepisów UK RoHS
Znak KC	KC-EMV
Certyfikacja	RCM Mark c UL us - Listed (OL)
Informacja o materiałach	Zgodność z dyrektywą RoHS
Materiał obudowy	PA
Wskaźnik LED specyficzny dla produktu	PS: napięcie robocze zasilania elektroniki i obciążenia X1: status systemu – moduł na złączu I-Port 1 X2: status systemu – moduł na złączu I-Port 2
Wskaźnik LED specyficzny dla magistrali	NS: status sieci TP1: sieć aktywna, port 1 TP2: sieć aktywna, port 2
Diagnostyka	Błąd komunikacji Diagnostyka systemu Zbyt niskie napięcie
Elementy obsługowe	Przełącznik DIL
Interfejs magistrali polowej	2 x gniazdo wtykowe, M12x1, 4-pin, kodowanie D
Maksymalna przestrzeń adresowa, wejścia	64 Byte
Maksymalna przestrzeń adresowa, wyjścia	64 Byte
Parametryzacja	Rodzaj diagnostyki Reakcja na awarię i bezczynność
Prędkość transmisji	10/100 Mb/s
Czas cyklu wewnętrznego	1 ms na każdy 1 bajt danych użytkowych
Pomoc w konfiguracji	Plik EDS

Cechy	Wartość
Dodatkowe funkcje	AddressConflictDetection (ACD) Acykliczny dostęp do danych za pomocą „Explicit Message” EtherNet/IP Quickconnect Adresowanie IP za pomocą protokołu DHCP, przełącznika DIL, magistrali polowej lub FFT Integrated Switch Topologia pierścienia (DLR) SNMP Parametryzacja start-up w postaci zwykłego tekstu za pomocą magistrali polowej Dostęp do stanu systemu za pośrednictwem danych procesu Serwer sieciowy
Zakres napięcia roboczego DC	18 V ... 30 V
Znamionowe napięcie robocze DC	24 V
Maks. zasilanie	4 A
Wewnętrzny pobór prądu przy nominalnym napięciu roboczym	Typ. 65 mA