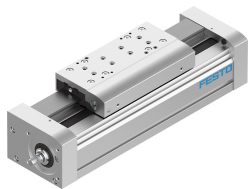


Napęd ze śrubą EGC-120-100-BS-25P-KF-0H-ML-GK

Numer produktu: 3013578

FESTO



Karta danych

Cechy	Wartość
Skok roboczy	100 mm
Wielkość	120
Rezerwa skoku	0 mm
Średnica śruby	25 mm
Skok śruby	25 mm/U
Pozycja montażu	dowolny
Prowadnica	Prowadnica z łożyskami kulkowymi w obiegu zamkniętym
Konstrukcja	Elektromechaniczna oś liniowa ze śrubą pociągową toczną
Typ silnika	Silnik skokowy Silnik serwo
Typ śruby	Śruba pociągowa toczna
Symbol	00991211
Maks. przyspieszenie	15 m/s ²
Maks. prędkość	1.5 m/s ... 1.875 m/s
Powtarzalność	±0,02 mm
Czas pracy ciągłej	100%
Zgodność z LABS	VDMA24364-B2-L
Stopień ochrony	IP40
Temperatura otoczenia	-10 °C ... 60 °C
Geometryczne momenty bezwładności powierzchni 2 stopnia Ix	5010000 mm ⁴
Geometryczne momenty bezwładności powierzchni 2 stopnia Iy	5820000 mm ⁴
Geometryczne momenty bezwładności powierzchni 2 stopnia Iz	5010000 mm ⁴
Maks. siła Fy	6890 N
Maks. siła Fz	6890 N
Maks. moment Mx	144 Nm
Maks. siła promieniowa na wałku napędowym	500 N
Maks. siła posuwu Fx	1500 N
Skrętny moment bezwładności It	1430000 mm ⁴
Masowy moment bezwładności JH na metr skoku	2.756 kgcm ²
Stała posuwu	25 mm/U
Materiał pokrywy tylnej	Stop aluminium do przeróbki plastycznej anodowany
Materiał zabieraka bezmomentowego	Stop aluminium do przeróbki plastycznej anodowany
Materiał profilu	Stop aluminium do przeróbki plastycznej anodowany

Cechy	Wartość
Informacja o materiałach	Zgodność z dyrektywą RoHS
Materiał pokrywy napędu	Stop aluminium do przeróbki plastycznej anodowany
Materiał prowadnicy wózka	Stal
Materiał prowadnicy	Stal
Materiał wózka	Stop aluminium do przeróbki plastycznej anodowany
Materiał nakrętki pociągowej	Stal
Materiał wrzeciona	Stal