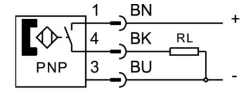
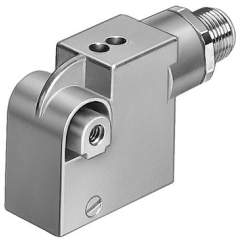


Wyłącznik zbliżeniowy SMTSO-1-PS-S-LED-24

Numer produktu: 30441

FESTO



Karta danych

Cechy	Wartość
Konstrukcja	Konstrukcja blokowa
W oparciu o normę	EN 60947-5-2
Symbol	00991153
Certyfikacja	RCM Mark
Znak CE (patrz deklaracja zgodności)	Zgodnie z dyrektywą kompatybilności elektromagnetycznej UE zgodnie z dyrektywą UE RoHS
Znak UKCA (patrz deklaracja zgodności)	wg przepisów UK dot. EMV wg przepisów UK RoHS
Cechy szczególne	odporny na zakłócenia elektromagnetyczne przy spawaniu odporny na rozpryski spawalnicze
Informacja o materiałach	Zgodność z dyrektywą RoHS
Wielkość pomiarowa	Pozycja
Zasada pomiaru	magneto-indukcyjny
Temperatura otoczenia	-25 °C ... 70 °C
Dokładność powtarzalności	0.2 mm
Wyjście dwustanowe	PNP
Funkcja elementu przełączającego	Normalnie otwarty
Histereza	0.1 mm ... 1.5 mm
Czas załączenia	35 ms
Czas wyłączenia	20 ms
Maks. częstotliwość przełączania	20 Hz
Maks. prąd wyjściowy	200 mA
Maks. zdolność przełączania DC	6 W
Spadek napięcia	3 V
Indukcyjny obwód ochronny	Odpowiedni do cewek MZ, MY, ME
Prąd resztkowy	0.01 mA
Zabezpieczenie przeciwzwarciowe	Pulsed
Odporność na przeciążenie	występuje
Zakres napięcia roboczego DC	10 V ... 30 V
Tętnienia resztkowe	10 %
Ochrona przed zmianą polaryzacji	do wszystkich przyłączy elektrycznych
Przyłącze elektryczne 1, rodzaj przyłącza	Wtyczka
Przyłącze elektryczne 1, technika przyłączeniowa	M12x1, kodowanie A wg EN 61076-2-101
Przyłącze elektryczne 1, liczba pinów/żył	3
Przyłącze elektryczne 1, rodzaj mocowania	Blokowanie śrubą
Przyłącze elektryczne 1, układ połączeń	00991168

Cechy	Wartość
Kierunek wyprowadzenia przyłącza	wzdłuż
Materiał styków	Mosiądz pozłacany
Typ mocowania	Przy pomocy osprzętu
Pozycja montażu	dowolny
Waga produktu	70 g
Materiał obudowy	PA PUR Cynkowy odlew kokilowy
Wskaźnik gotowości do pracy	Dioda LED zielona
Wskaźnik stanu przełączenia	Dioda LED żółta
Stopień ochrony	IP67
Odporność na zakłócenia wytwarzane przez pola magnetyczne	50 - 60 Hz zmiennne pole magnetyczne
Zgodność z LABS	VDMA24364-B2-L