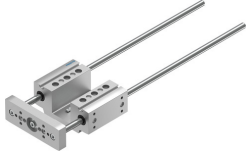


Jednostka prowadząca EAGF-P1-KF-25-300

Numer produktu: 3192951

FESTO



 General operating condition

Karta danych

Cechy	Wartość
Wielkość	25
Skok	300 mm
Luz cofania	0 µm
Pozycja montażu	dowolny
Prowadnica	Prowadnica z łożyskami kulkowymi w obiegu zamkniętym
Konstrukcja	Prowadnica
Maks. przyspieszenie	25 m/s ²
Maks. prędkość	1 m/s
Klasa odporności korozyjnej wg normy Festo	0 - Brak obciążenia korozyjnego
Zgodność z LABS	VDMA24364-B2-L
Stopień ochrony	IP40
Temperatura otoczenia	0 °C ... 50 °C
Maks. siła Fy	320 N
Maks. siła Fy statyczna	415 N
Maks. siła Fz	320 N
Maks. siła Fz, statyczna	415 N
Maks. moment Mx	15 Nm
Maks. moment Mx, statyczny	19 Nm
Maks. moment My	10 Nm
Maks. moment My, statyczny	12 Nm
Maks. moment Mz	10 Nm
Maks. moment statyczny Mz	12 Nm
Siła przesunięcia	4 N
Ruchoma masa przy skoku 0 mm	300 g
Masa podstawowa przy 0 mm skoku	1080 g
Dodatkowa masa na 10 mm skoku	12 g
Dodatkowa poruszana masa na 10 mm skoku	12 g
Środek ciężkości masy ruchomej przy 0 mm skoku	30 mm
Dodatkowy środek ciężkości ruchomej masy na 10 mm skoku	4.5 mm
Typ mocowania	Przy pomocy gwintu wewnętrznego
Informacja o materiałach	Zgodność z dyrektywą RoHS
Materiał elementu prowadzącego	Stal odpuszczona chromowanie na twardo
Materiał obudowy	Stop aluminium do przeróbki plastycznej anodowany

Cechy	Wartość
Materiał płyty spinającej	Stop aluminium do przeróbki plastycznej anodowany