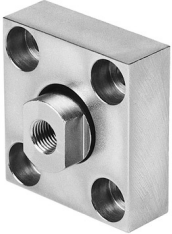


# Element sprzęgający KSG-M10X1,25

Numer produktu: 32963

FESTO



## Karta danych

Cechy	Wartość
Wielkość	M10X1,25
Pozycja montażu	dowolny
Przyłącze gwintowane	Gwint wewnętrzny M10x1,25
Klasa odporności korozyjnej wg normy Festo	1 - niskie obciążenie korozyjne
Zgodność z LABS	VDMA24364-B2-L
Przydatność do produkcji akumulatorów litowo-jonowych	Nie wolno stosować metali, w których zawartość miedzi przekracza 1% masy. Wyjątkiem są płytki drukowane, kable, złącza elektryczne i cewki
Temperatura otoczenia	-40 °C ... 150 °C
Waga produktu	229 g
Informacja o materiałach	Zgodność z dyrektywą RoHS
Materiał mocowania	Stal ocynkowany
Materiał elementu gwintowanego	Stal ocynkowany