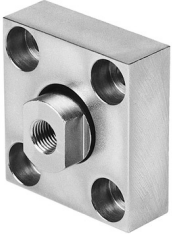


Element sprzęgający KSG-M20X1,5

Numer produktu: 32966

FESTO



Karta danych

Cechy	Wartość
Wielkość	M20X1,5
Pozycja montażu	dowolny
Przyłącze gwintowane	Gwint wewnętrzny M20x1,5
Klasa odporności korozyjnej wg normy Festo	1 - niskie obciążenie korozyjne
Zgodność z LABS	VDMA24364-B2-L
Przydatność do produkcji akumulatorów litowo-jonowych	Nie wolno stosować metali, w których zawartość miedzi przekracza 1% masy. Wyjątkiem są płytki drukowane, kable, złącza elektryczne i cewki
Temperatura otoczenia	-40 °C ... 150 °C
Waga produktu	1143 g
Informacja o materiałach	Zgodność z dyrektywą RoHS
Materiał mocowania	Stal ocynkowany
Materiał elementu gwintowanego	Stal ocynkowany