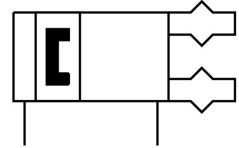
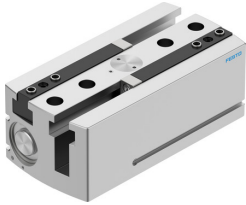


# Chwytnik równoległy HGPL-40-80-A-B

Numer produktu: 3361490

FESTO



## Karta danych

Cechy	Wartość
Wielkość	40
Skok na szczękę chwytającą	80 mm
Maks. zamiennność	<0.2 mm
Maks. luz kątowy szczęk chwytaka ax, ay	<0.2 deg
Maks. luz szczęk chwytających Sz	<0.05 mm
Symetria obrotowa	≤0.2 mm
Dokładność powtarzalności chwytaka	<0.03 mm
Liczba szczęk chwytaka	2
Typ napędu	pneumatyczny
Pozycja montażu	dowolny
Sposób działania	dwustronnego działania
Funkcja chwytaka	Równoległe
Zabezpieczenie siły chwytania	brak
Konstrukcja	Napęd z dwoma tłokami Prowadnica Zawór tłoczkowo-suwakowy Kształt T Zębatka/zębnik
Sygnalizacja położenia	do wyłącznika zbliżeniowego
Symbol	00991894
Całkowita siła chwytu przy 0,6 MPa (6 bar, 87 psi), otwieranie	1038 N
Całkowita siła chwytu przy 0,6 MPa (6 bar, 87 psi), zamykanie	1216 N
Ciśnienie robocze	3 bar ... 8 bar
Maks. częstotliwość robocza chwytaka	<1 Hz
Min. czas otwarcia przy 0,6 MPa (6 bar, 87 psi)	414 ms
Min. czas zamykania przy 0,6 MPa (6 bar, 87 psi)	438 ms
Maks. masa na zewnętrzny palec chwytaka	420 g
Medium robocze	Sprężone powietrze wg ISO 8573-1:2010 [7:4:4]
Uwaga dotycząca medium roboczego/sterującego	Możliwa praca z powietrzem olejonym (po rozpoczęciu olejenia trzeba je kontynuować)
Klasa odporności korozyjnej wg normy Festo	2 - średnie obciążenie korozyjne
Zgodność z LABS	VDMA24364-B1/B2-L
Temperatura otoczenia	5 °C ... 60 °C
Siła chwytu na szczękę chwytającą przy 0,6 MPa (6 bar, 87 psi), otwieranie	519 N
Siła chwytu na szczękę chwytającą przy 0,6 MPa (6 bar, 87 psi), zamykanie	608 N
Masowy moment bezwładności	198.87 kgcm <sup>2</sup>

Cechy	Wartość
Maks. siła na szczękach chwytaka Fz, statyczna	2500 N
Maks. moment na szczęce chwytaka Mx, statyczny	125 Nm
Maks. moment na szczęce chwytaka My statyczny	80 Nm
Maks. moment na szczęce chwytaka Mz statyczny	100 Nm
Interwał smarowania uzupełniającego elementów prowadnic	5 MioCyc
Waga produktu	4800 g
Typ mocowania	Przy pomocy gwintu wew. i tulejki centrującej Przy pomocy otworu przelotowego i tulejki centrującej
Przyłącze pneumatyczne	M5
Informacja o materiałach	Zgodność z dyrektywą RoHS
Materiał obudowy	Stop aluminium, anodowany na gładko
Materiał szczęk chwytaka	Stal, hartowana