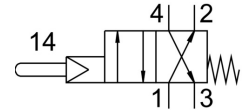


# Zawór z popychaczem VS-4-1/8

Numer produktu: 3394

FESTO



## Karta danych

Cechy	Wartość
Funkcja zaworu	4/2 monostabilny
Sposób uruchamiania	mechaniczny
Normalny przepływ nominalny	140 l/min ... 147 l/min
Pneumatyczne przyłącze robocze	G1/8
Ciśnienie robocze	0.35 MPa ... 0.8 MPa
Ciśnienie robocze	3.5 bar ... 8 bar
Konstrukcja	Gniazdo talerzowe
Sposób powrotu	sprężyna mechaniczna
Średnica nominalna	3.5 mm
Funkcja odpowietrzenia	z możliwością dławienia
Sposób uszczelnienia	miękki
Pozycja montażu	dowolny
Rodzaj sterowania	sterowanie pilotem
Przyłącze zasilania powietrzem pilotów	wew.
Kierunek przepływu	jednokierunkowy
Symbol	00991115
Medium sterujące (dla pilotów)	Sprężone powietrze wg ISO 8573-1:2010 [-:-:-]
Uwaga dotycząca dynamicznego wymuszania stanu	Częstotliwość przełączania min. 1/rok
Ochrona przeciwwybuchowa	Strefa 1 (ATEX) Strefa 2 (ATEX) Strefa 21 (ATEX) Strefa 22 (ATEX)
Medium robocze	Sprężone powietrze wg ISO 8573-1:2010 [-:-:-]
Uwaga dotycząca medium roboczego/sterującego	Możliwa praca z powietrzem olejnym (po rozpoczęciu olejenia trzeba je kontynuować)
Klasa odporności korozyjnej wg normy Festo	2 - średnie obciążenie korozyjne
Zgodność z LABS	VDMA24364-B1/B2-L
Temperatura medium	-10 °C ... 60 °C
Temperatura otoczenia	-10 °C ... 60 °C
Siła uruchamiania	3.2 N
Waga produktu	220 g
Typ mocowania	Przy pomocy otworów przelotowych
Przyłącze pneumatyczne 1	G1/8
Przyłącze pneumatyczne 2	G1/8
Przyłącze pneumatyczne 3	G1/8
Przyłącze pneumatyczne 4	G1/8
Informacja o materiałach	Zgodność z dyrektywą RoHS

<b>Cechy</b>	<b>Wartość</b>
Materiał uszczelnień	NBR
Materiał obudowy	Aluminium anodowany