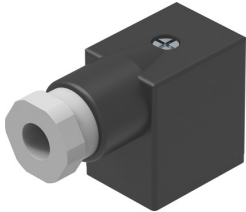


Gniazdo wtykowe MSSD-F

Numer produktu: 34431

FESTO



 General operating condition

Karta danych

Cechy	Wartość
Typ mocowania	na elektrozaworze za pomocą śruby centralnej M3
Wyprowadzenie kabla	kątowe
Informacja o wyprowadzeniu kabla	możliwość obrotu o 180°
Pozycja montażu	dowolny
Waga produktu	17 g
Przyłącze elektryczne	3-pin Gniazdo wtykowe kątowe wtyczka kwadratowa MSF
Przyłącze elektryczne 1, konstrukcja	prostokątny
Przyłącze elektryczne 1, rodzaj przyłącza	Gniazdo wtykowe
Przyłącze elektryczne 1, wyprowadzenie kabla	kątowe
Przyłącze elektryczne 1, liczba pinów/żył	3
Przyłącze elektryczne 1, układ połączeń	00995628
Przyłącze elektryczne 2	Zacisk śrubowy
Zakres napięcia roboczego DC	0 V ... 250 V
Zakres napięcia roboczego AC	0 V ... 250 V
Dopuszczalne obciążenie prądowe przy 40°C	16 A
Przyłącze przewodu ochronnego	występuje
Przepust kablowy	Pg9
Średnica kabla	6 mm ... 8 mm
Przekrój znamionowy żyły przewodu	≤1.5 mm ²
Stopień ochrony	IP65
Uwaga o stopniu ochrony	w stanie zamontowanym
Temperatura otoczenia	-25 °C ... 90 °C
Znak CE (patrz deklaracja zgodności)	Zgodnie z dyrektywą niskonapięciową UE zgodnie z dyrektywą UE RoHS
Znak UKCA (patrz deklaracja zgodności)	wg przepisów UK RoHS wg przepisów UK dot. urządzeń elektrycznych
Zgodność z LABS	VDMA24364-B2-L
Materiał obudowy	Tworzywo sztuczne
Kolor obudowy	czarny
Materiał uszczelnień	NBR