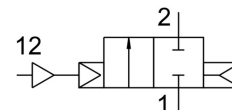


Zawór pneumatyczny VLX-2-1/2-MS

Numer produktu: 34434

FESTO



Karta danych

Cechy	Wartość
Konstrukcja	Zawór membranowy
Sposób uruchamiania	pneumatyczny
Sposób uszczelnienia	miękki
Pozycja montażu	dowolny
Typ mocowania	Instalacja na przewodach
Przyłącze zaworu procesowego	G1/2
Średnica nominalna	13 mm
Funkcja zaworu	2/2 zamknięty monostabilny
Kierunek przepływu	jednokierunkowy
Ciśnienie medium	1 bar ... 10 bar
Funkcja odpowietrzenia	bez dławienia
Sposób powrotu	sprężyna pneumatyczna
Rodzaj sterowania	sterowanie pilotem
Medium sterujące (dla pilotów)	Sprężone powietrze wg ISO 8573-1:2010 [7:-:-]
Symbol	00991371
Medium	Filtrowane sprężone powietrze, stopień filtracji 200 µm
Temperatura medium	-10 °C ... 80 °C
Temperatura otoczenia	-10 °C ... 60 °C
Normalny przepływ nominalny	4000 l/min
Zgodność z LABS	VDMA24364-B1/B2-L
Materiał obudowy	Mosiądz
Materiał śrub	Stal wysokostopowa nierdzewna
Numer materiału śruby	1.4301
Waga produktu	450 g