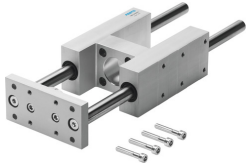


Jednostka prowadząca FENG-40-250-KF

Numer produktu: 34503

FESTO



Karta danych

Cechy	Wartość
Wielkość	40
Skok	250 mm
Pozycja montażu	dowolny
Prowadnica	Prowadnica z łożyskami kulkowymi w obiegu zamkniętym
Konstrukcja	Prowadnica
Ochrona przeciwwybuchowa	Strefa 1 (ATEX) Strefa 2 (ATEX) Strefa 21 (ATEX) Strefa 22 (ATEX)
Zgodność z LABS	VDMA24364-B2-L
Temperatura otoczenia	-20 °C ... 80 °C
Maks. siła Fy	1000 N
Maks. siła Fy statyczna	1260 N
Maks. siła Fz	1000 N
Maks. siła Fz, statyczna	1260 N
Maks. moment Mx	44 Nm
Maks. moment Mx, statyczny	55 Nm
Maks. moment My	52 Nm
Maks. moment My, statyczny	65 Nm
Maks. moment Mz	52 Nm
Maks. moment statyczny Mz	65 Nm
Siła przesunięcia	15 N
Waga produktu	3170 g
Typ mocowania	Przy pomocy gwintu wewnętrznego
Informacja o materiałach	Zgodność z dyrektywą RoHS
Materiał elementu prowadzącego	Stal odpuszczona
Materiał obudowy	Stop aluminium, anodowany
Materiał płyty spinającej	Stop aluminium, anodowany