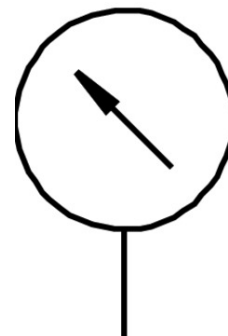


Manometr MA-40-16-1/8

Numer produktu: 345395

FESTO



 General operating condition

Karta danych

Cechy	Wartość
Zakres wskazania	0 bar ... 16 bar
Zakres wskazania	0 psi ... 232 psi
Symbol	00991463
Spełnia normę	EN 837-1
Wielkość nominalna, manometr	40
Ochrona przeciwwybuchowa	Należy przestrzegać informacji zawartych w certyfikacie. Strefa 1 (ATEX) Strefa 2 (ATEX) Strefa 21 (ATEX) Strefa 22 (ATEX)
Konstrukcja	Manometr sprężynowy rurkowy
Typ mocowania	Instalacja na przewodach
Medium robocze	Gazy obojętne Ciecze neutralne
Ciśnienie robocze	0 MPa ... 1.6 MPa
Ciśnienie robocze	0 bar ... 16 bar
Ciśnienie robocze	0 psi ... 232 psi
Współczynnik obciążenia zmiennego	0.66
Klasa dokładności pomiaru	2,5
Stopień ochrony	IP43
Temperatura medium	-20 °C ... 60 °C
Temperatura otoczenia	-20 °C ... 60 °C
Zgodność z LABS	VDMA24364-B2-L
Informacja o materiałach	Zgodność z dyrektywą RoHS
Położenie przyłącza	Centralnie, z tyłu
Przyłącze pneumatyczne	G1/8
Materiały mające kontakt z medium	Mosiądz
Materiał części z gwintem	Mosiądz
Materiał obudowy	ABS
Materiał wziernika	PS
Kolor obudowy	czarny

Cechy	Wartość
Waga produktu	60 g
Uwaga dotycząca medium roboczego/sterującego	bez acetylenów bez tlenu
Skala	Skala podwójna bar (na zewnątrz) psi (wewnątrz)