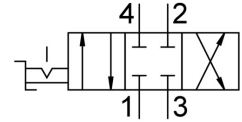
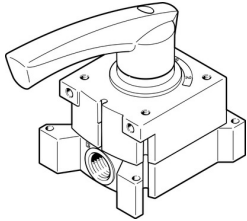


Zawór z dźwignią ręczną VHER-H-B43C-G18

Numer produktu: 3488204

FESTO



Karta danych

Cechy	Wartość
Funkcja zaworu	4/3 zamknięty
Sposób uruchamiania	ręczne
Szerokość zabudowy	51 mm
Normalny przepływ nominalny	600 l/min
Pneumatyczne przyłącze robocze	G1/8
Ciśnienie robocze	0 bar ... 10 bar
Informacja o ciśnieniu roboczym	Podciśnienie tylko na złączu 3 W przypadku pracy z dwoma ciśnieniami, ciśnienie na przyłączu 1 musi być wyższe niż na przyłączu 3.
Konstrukcja	Zawór z obrotowym suwakiem
Średnica nominalna	6 mm
Funkcja odpowietrzenia	z możliwością dławienia
Informacja o zastosowaniu	uruchamiać tylko ręcznie
Sposób uszczelnienia	twardy
Rodzaj sterowania	bezpośrednie
Kierunek przepływu	jednokierunkowy
Symbol	00995942
Brak przekrycia	tak
Wskaźnik stanu przełączenia	przy pomocy osprzętu
Medium robocze	Sprężone powietrze wg ISO 8573-1:2010 [7:4:4]
Uwaga dotycząca medium roboczego/sterującego	Możliwa praca z powietrzem olejnym (po rozpoczęciu olejenia trzeba je kontynuować)
Klasa odporności korozyjnej wg normy Festo	2 - średnie obciążenie korozyjne
Zgodność z LABS	VDMA24364-B1/B2-L
Temperatura medium	-20 °C ... 80 °C
Temperatura otoczenia	-20 °C ... 80 °C
Moment uruchamiający	0.9 Nm
Waga produktu	260 g
Typ mocowania	opcjonalnie: Montaż na panelu przednim Przy pomocy otworów przelotowych
Przyłącze pneumatyczne 1	G1/8
Przyłącze pneumatyczne 2	G1/8
Przyłącze pneumatyczne 3	G1/8
Przyłącze pneumatyczne 4	G1/8
Informacja o materiałach	Zgodność z dyrektywą RoHS
Materiał uszczelnień	NBR

Cechy	Wartość
Materiał obudowy	Aluminiowy odlew ciśnieniowy
Materiał dźwigni	Aluminiowy odlew ciśnieniowy