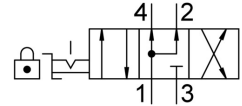
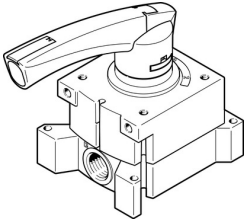


Zawór z dźwignią ręczną VHER-P-H-B43U-G18

Numer produktu: 3488216

FESTO



Karta danych

Cechy	Wartość
Funkcja zaworu	4/3 zasilony
Sposób uruchamiania	ręczne
Szerokość zabudowy	51 mm
Normalny przepływ nominalny	600 l/min
Pneumatyczne przyłącze robocze	G1/8
Ciśnienie robocze	0 bar ... 10 bar
Informacja o ciśnieniu roboczym	Podciśnienie tylko na złączu 3 W przypadku pracy z dwoma ciśnieniami, ciśnienie na przyłączu 1 musi być wyższe niż na przyłączu 3.
Konstrukcja	Zawór z obrotowym suwakiem
Średnica nominalna	6 mm
Funkcja odpowietrzenia	z możliwością dławienia
Informacja o zastosowaniu	uruchamiać tylko ręcznie
Zabezpieczenie przed uruchomieniem	możliwość zamknięcia przy pomocy osprzętu
Sposób uszczelnienia	twardy
Rodzaj sterowania	bezpośrednie
Kierunek przepływu	jednokierunkowy
Symbol	00995946
Brak przekrycia	tak
Wskaźnik stanu przełączenia	przy pomocy osprzętu
Ochrona przeciwwybuchowa	Strefa 2 (ATEX) Strefa 22 (ATEX)
Medium robocze	Sprężone powietrze wg ISO 8573-1:2010 [7:4:4]
Uwaga dotycząca medium roboczego/sterującego	Możliwa praca z powietrzem olejonym (po rozpoczęciu olejenia trzeba je kontynuować)
Klasa odporności korozyjnej wg normy Festo	2 - średnie obciążenie korozyjne
Zgodność z LABS	VDMA24364-B1/B2-L
Temperatura medium	-20 °C ... 80 °C
Temperatura otoczenia	-20 °C ... 80 °C
Moment uruchamiający	0.9 Nm
Waga produktu	165 g
Typ mocowania	opcjonalnie: Montaż na panelu przednim Przy pomocy otworów przelotowych
Przyłącze pneumatyczne 1	G1/8
Przyłącze pneumatyczne 2	G1/8
Przyłącze pneumatyczne 3	G1/8

Cechy	Wartość
Przyłącze pneumatyczne 4	G1/8
Informacja o materiałach	Zgodność z dyrektywą RoHS
Materiał uszczelnień	NBR
Materiał obudowy	PA
Materiał dźwigni	PA