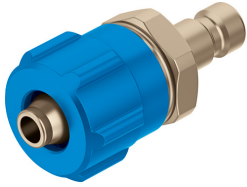


Wtyk łącznika KS2-CK-4

Numer produktu: 4090

FESTO



Karta danych

Cechy	Wartość
Średnica nominalna	2.7 mm
Ciśnienie robocze w całym zakresie temperatury	-0.95 bar ... 12 bar
Normalny przepływ nominalny	123 l/min
Medium robocze	Sprężone powietrze wg ISO 8573-1:2010 [7:-:-]
Uwaga dotycząca medium roboczego/sterującego	Możliwa praca ze smarowaniem
Klasa odporności korozyjnej wg normy Festo	1 - niskie obciążenie korozyjne
Zgodność z LABS	VDMA24364-B1/B2-L
Temperatura otoczenia	-10 °C ... 60 °C
Waga produktu	11 g
Przyłącze pneumatyczne 1	CK-4
Informacja o materiałach	Zgodność z dyrektywą RoHS