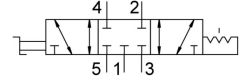


Zawór z przełącznikiem bocznym VHEF-ES-B53C-G14

FESTO

Numer produktu: 4106819



Karta danych

Cechy	Wartość
Funkcja zaworu	5/3 zamknięty
Sposób uruchamiania	ręczne
Szerokość zabudowy	20 mm
Normalny przepływ nominalny	1200 l/min
Pneumatyczne przyłącze robocze	G1/4
Ciśnienie robocze	-0.095 MPa ... 1 MPa
Ciśnienie robocze	-0.95 bar ... 10 bar
Konstrukcja	Zawór tłoczkowo-suwakowy
Średnica nominalna	7 mm
Funkcja odpowietrzenia	z możliwością dławienia
Informacja o zastosowaniu	uruchamiać tylko ręcznie
Sposób uszczelnienia	miękki
Pozycja montażu	dowolny
Pomocnicze sterowanie ręczne	z blokadą
Rodzaj sterowania	bezpośrednie
Kierunek przepływu	rewersyjny
Symbol	00995888
Pokrycie	przekrycie dodatnie
Maks. częstotliwość przełączania	0.5 Hz
Ochrona przeciwybuchowa	Strefa 1 (ATEX) Strefa 2 (ATEX) Strefa 21 (ATEX) Strefa 22 (ATEX)
Medium robocze	Sprężone powietrze wg ISO 8573-1:2010 [7:-:-]
Uwaga dotycząca medium roboczego/sterującego	Możliwa praca z powietrzem olejonym (po rozpoczęciu olejenia trzeba je kontynuować)
Klasa odporności korozyjnej wg normy Festo	1 - niskie obciążenie korozyjne
Zgodność z LABS	VDMA24364-B1/B2-L
Temperatura medium	-10 °C ... 60 °C
Temperatura otoczenia	-10 °C ... 60 °C
Moment uruchamiający	0.3 Nm
Maks. siła potrzebna do uruchomienia	200 N
Maks. siła poprzeczna przy uruchomieniu	200 N
Waga produktu	268 g
Typ mocowania	opcjonalnie: Montaż na panelu przednim Przy pomocy otworów przelotowych

Cechy	Wartość
Przyłącze pneumatyczne 1	G1/4
Przyłącze pneumatyczne 2	G1/4
Przyłącze pneumatyczne 3	G1/4
Przyłącze pneumatyczne 4	G1/4
Przyłącze pneumatyczne 5	G1/4
Informacja o materiałach	Zgodność z dyrektywą RoHS
Materiał pokrywy	Wzmocniony poliamid
Materiał uszczelnień	NBR
Materiał obudowy	Stop aluminium, anodowany
Materiał dźwigni	Wzmocniony poliamid