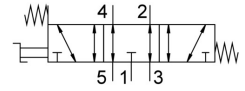


Zawór z dźwignią ręczną VHEF-HS-P53E-M-G14

Numer produktu: 4165860

FESTO



Karta danych

| Cechy | Wartość |
|--|---|
| Funkcja zaworu | 5/3 odpowietrzony |
| Sposób uruchamiania | ręczne |
| Szerokość zabudowy | 20 mm |
| Normalny przepływ nominalny | 900 l/min |
| Pneumatyczne przyłącze robocze | G1/4 |
| Ciśnienie robocze | -0.095 MPa ... 1 MPa |
| Ciśnienie robocze | -0.95 bar ... 10 bar |
| Konstrukcja | Zawór tłoczkowo-suwakowy |
| Sposób powrotu | sprężyna mechaniczna |
| Średnica nominalna | 7 mm |
| Funkcja odpowietrzenia | z możliwością dławienia |
| Informacja o zastosowaniu | uruchamiać tylko ręcznie |
| Sposób uszczelnienia | miękki |
| Pozycja montażu | dowolny |
| Rodzaj sterowania | bezpośrednie |
| Kierunek przepływu | rewersyjny |
| Symbol | 00995891 |
| Pokrycie | przekrycie dodatnie |
| Maks. częstotliwość przełączania | 0.5 Hz |
| Ochrona przeciwybuchowa | Strefa 1 (ATEX) Strefa 2 (ATEX) Strefa 21 (ATEX) Strefa 22 (ATEX) |
| Medium robocze | Sprężone powietrze wg ISO 8573-1:2010 [7:-:-] |
| Uwaga dotycząca medium roboczego/sterującego | Możliwa praca z powietrzem olejonym (po rozpoczęciu olejenia trzeba je kontynuować) |
| Klasa odporności korozyjnej wg normy Festo | 1 - niskie obciążenie korozyjne |
| Zgodność z LABS | VDMA24364-B1/B2-L |
| Temperatura medium | -10 °C ... 60 °C |
| Temperatura otoczenia | -10 °C ... 60 °C |
| Moment uruchamiający | 0.7 Nm |
| Maks. siła potrzebna do uruchomienia | 200 N |
| Maks. siła poprzeczna przy uruchomieniu | 200 N |
| Waga produktu | 298 g |
| Typ mocowania | opcjonalnie: Montaż na panelu przednim Przy pomocy otworów przelotowych |

| Cechy | Wartość |
|--------------------------|---------------------------|
| Przyłącze pneumatyczne 1 | G1/4 |
| Przyłącze pneumatyczne 2 | G1/4 |
| Przyłącze pneumatyczne 3 | G1/4 |
| Przyłącze pneumatyczne 4 | G1/4 |
| Przyłącze pneumatyczne 5 | G1/4 |
| Informacja o materiałach | Zgodność z dyrektywą RoHS |
| Materiał pokrywy | Wzmocniony poliamid |
| Materiał uszczelnień | NBR |
| Materiał obudowy | Stop aluminium, anodowany |
| Materiał dźwigni | Wzmocniony poliamid |