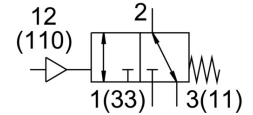
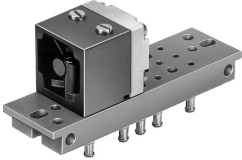


Zawór pneumatyczny VL/O-3-PK-3

Numer produktu: 4233

FESTO



General operating condition

Karta danych

Cechy	Wartość
Funkcja zaworu	3/2 otwarty, monostabilny
Normalny przepływ nominalny	100 l/min
Pneumatyczne przyłącze robocze	PK-3
Ciśnienie robocze	0 bar ... 8 bar
Konstrukcja	Gniazdo talerzowe
Średnica nominalna	2.5 mm
Symbol	00991030
Czas wyłączenia	50 ms
Czas włączania	12 ms
Ochrona przeciwwybuchowa	Należy przestrzegać informacji zawartych w certyfikacie. Strefa 1 (ATEX) Strefa 2 (ATEX) Strefa 21 (ATEX) Strefa 22 (ATEX)
Medium robocze	Sprężone powietrze wg ISO 8573-1:2010 [7:-:-]
Uwaga dotycząca medium roboczego/sterującego	Możliwa praca z powietrzem olejnym (po rozpoczęciu olejenia trzeba je kontynuować)
Zgodność z LABS	VDMA24364-B1/B2-L
Medium sterujące (dla pilotów)	Sprężone powietrze wg ISO 8573-1:2010 [7:-:-]
Temperatura otoczenia	-10 °C ... 60 °C
Waga produktu	110 g
Typ mocowania	opcjonalnie: na płycie przyłączeniowej na ramie montażowej Przy pomocy otworów przelotowych
Przyłącze pneumatyczne 1	PK-3
Przyłącze pneumatyczne 4	PK-3
Przyłącze pneumatyczne 5	PK-3
Materiał płyty przyłączeniowej	Mosiądz Wzmocniony PPS
Materiał uszczelnień	NBR
Materiał obudowy	Tworzywo sztuczne Cynkowy odlew kokilowy