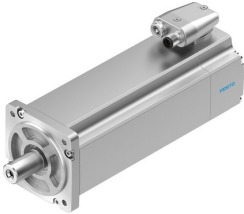


# Silnik serwo EMME-AS-80-M-LS-AMXB

Numer produktu: 4267589

FESTO



## Karta danych

Cechy	Wartość
Temperatura otoczenia	-10 °C ... 40 °C
Temperatura przechowywania	-20 °C ... 70 °C
Względna wilgotność powietrza	0 - 90%
Spełnia normę	IEC 60034
Klasa izolacji	F
Klasa ratingowa zgodnie z EN 60034-1	S1
Stopień ochrony	IP21
Przyłącza elektryczne	Wtyczka
Informacja o materiałach	Zgodność z dyrektywą RoHS
Klasa odporności korozyjnej wg normy Festo	0 - Brak obciążenia korozyjnego
Zgodność z LABS	VDMA24364-strefa III
Certyfikacja	RCM Mark c UL us - Recognized (OL)
Znak CE (patrz deklaracja zgodności)	Zgodnie z dyrektywą kompatybilności elektromagnetycznej UE Zgodnie z dyrektywą niskonapięciową UE zgodnie z dyrektywą UE RoHS
Znak UKCA (patrz deklaracja zgodności)	wg przepisów UK dot. EMV wg przepisów UK dot. urządzeń elektrycznych wg przepisów UK RoHS
Znamionowe napięcie robocze DC	360 V
Napięcie nominalne DC	360 V
Typ uzwojenia	Gwiazda wewn.
Liczba par biegunów	3
Moment obrotowy postojowy	3.5 Nm
Znamionowy moment obrotowy	3.2 Nm
Szczytowy moment obrotowy	14 Nm
Znamionowa prędkość obrotowa	3000 1/min
Maks. prędkość obrotowa	4627 1/min
Moc znamionowa silnika	1000 W
Prąd ciągły w stanie spoczynku	3.9 A
Prąd znamionowy, silnik	3.7 A
Prąd szczytowy	15.6 A
Stała silnika	0.865 Nm/A
Stała napięcia faza-faza	55 mVmin
Rezystancja uzwojenia faza-faza	2.8 Ohm
Indukcyjność uzwojenia faza-faza	7.43 mH
Całkowity wyjściowy moment bezwładności	2.2 kgcm <sup>2</sup>

Cechy	Wartość
Waga produktu	4350 g
Dopuszczalne osiowe obciążenie wałka	72 N
Dopuszczalne promieniowe obciążenie wałka	360 N
Czujnik położenia wirnika	Enkoder Safety, bezwzględny, wieloobrotowy
Czujnik położenia wirnika, interfejs	HIPERFACE®
Zasada pomiaru czujnika położenia wirnika	optyczny
Czujnik położenia wirnika, okresy sinusoidalne/kosinusoidalne na obrót	128
Czujnik położenia wirnika, typowa rozdzielczość	15 bit
Czujnik położenia wirnika, typowa dokładność kątowa	20 arcmin
Moment trzymający hamulca	4.5 Nm
Napięcie robocze DC, hamulec	24 V
Pobór mocy hamulca	12 W
Masowy moment bezwładności, hamulec	0.222 kgcm <sup>2</sup>
Cykle przełączania, hamulec	5 mln uruchomień bez obciążenia (bez tarcia!)
Safety Integrity Level (SIL), części składowe	SIL 2, czujnik położenia wirnika SILCL 2, czujnik położenia wirnika
Performance Level (PL), części składowe	Kategoria 3, Performance Level d, czujnik położenia wirnika
PFHd, części składowe	1,3 x 10E-8, czujnik położenia wirnika
Okres eksploatacji Tm, podzespoły	20 lat, czujnik położenia wirnika
MTTF, części składowe	797 lat, hamulec
MTTFd, części składowe	874 lata, czujnik położenia wirnika
Efektywność energetyczna	ENEFF (CN) / Class 2