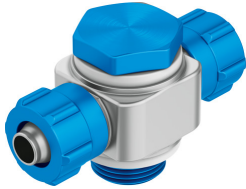


Szybkozłączka-T TCK-1/4-PK-6

Numer produktu: 4488

FESTO



 General operating condition

Karta danych

Cechy	Wartość
Średnica nominalna	4.9 mm
Rodzaj uszczelnienia części z gwintem	Pierścień uszczelniający
Pozycja montażu	dowolny
Konstrukcja	Kształt T
Wielkość opakowania	10
Ciśnienie robocze w całym zakresie temperatury	-0.095 MPa ... 1 MPa
Ciśnienie robocze w całym zakresie temperatury	-0.95 bar ... 10 bar
Ciśnienie robocze w całym zakresie temperatury	-13.775 psi ... 145 psi
Medium robocze	Sprężone powietrze wg ISO 8573-1:2010 [7:-:-]
Uwaga dotycząca medium roboczego/sterującego	Możliwa praca ze smarowaniem
Klasa odporności korozyjnej wg normy Festo	1 - niskie obciążenie korozyjne
Zgodność z LABS	VDMA24364-B1/B2-L
Temperatura otoczenia	-10 °C ... 60 °C
Znamionowy moment dokręcenia	11 Nm
Tolerancja znamionowego momentu dokręcenia	± 10%
Przyłącze pneumatyczne 1	Gwint zewnętrzny G1/4
Przyłącze pneumatyczne 2	do przewodu o średnicy zewn. 8 mm do końcówki nasadkowej o średnicy wewn. 6 mm z nakrętką
Materiał nakrętki kołpakowej	Stop aluminium, anodowany
Informacja o materiałach	Zgodność z dyrektywą RoHS
Materiał pierścienia uszczelniającego	Wzmocniony PA TPE-U(PU)
Materiał obudowy	Cynkowy odlew kokilowy
Materiał śruby drążonej	Stop aluminium, anodowany
Materiał przyłącza obrotowego	Cynkowy odlew kokilowy