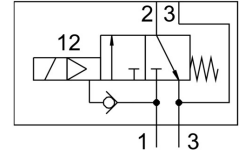
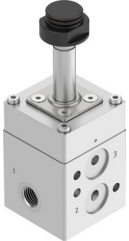


Zawór VOFC-LT-M32C-M-FG14-F19A

Numer produktu: 4514739

FESTO



Karta danych

Cechy	Wartość
Funkcja zaworu	3/2 zamknięty monostabilny
Sposób uruchamiania	elektrycznie
Szerokość zabudowy	51 mm
Normalny przepływ nominalny	601 l/min
Pneumatyczne przyłącze robocze	Płyta przyłączeniowa G1/4
Ciśnienie robocze	0.1 MPa ... 0.8 MPa
Ciśnienie robocze	1 bar ... 8 bar
Konstrukcja	wstępnie wystawiany zawór grzybkowy
Sposób powrotu	sprężyna mechaniczna
Stopień ochrony	IP65
Jednostka certyfikująca	TÜV 968/V 1251.00/21
Średnica nominalna	6 mm
Sposób uszczelnienia	twardy
Pozycja montażu	dowolny
Pomocnicze sterowanie ręczne	brak
Rodzaj sterowania	sterowanie pilotem
Przyłącze zasilania powietrzem pilotów	wew.
Kierunek przepływu	jednokierunkowy
Symbol	00995568
Funkcja bezpieczeństwa	Bezpieczne odpowietrzanie
Safety Integrity Level (SIL)	do SIL 3 High Demand mode do SIL 3 Low Demand mode
Informacja o ciśnieniu roboczym	0 - 0,8 MPa przy zewnętrznym zasilaniu pilotów
Przepływ Kv przy napowietrzaniu	0.55 m³/h
Przepływ Kv na odpowietrzeniu	0.99 m³/h
Normalny przepływ nominalny 2-3	1085 l/min
Czas wyłączenia	18 ms
Czas włączenia	24 ms
Ochrona przeciwwybuchowa	Strefa 1 (ATEX) Strefa 2 (ATEX) Strefa 21 (ATEX) Strefa 22 (ATEX)
Medium robocze	Sprężone powietrze wg ISO 8573-1:2010 [7:2:2]
Klasa odporności korozyjnej wg normy Festo	4 - wyjątkowo silne obciążenie korozyjne
Zgodność z LABS	VDMA24364-strefa III
Temperatura medium	-25 °C ... 60 °C

Cechy	Wartość
Temperatura otoczenia	-25 °C ... 60 °C
Waga produktu	600 g
Przyłącze pneumatyczne 1	G1/4
Przyłącze pneumatyczne 2	Kotnierz 1/4 Układ przyłączy wg NAMUR
Przyłącze pneumatyczne 3	G1/4
Informacja o materiałach	Zgodność z dyrektywą RoHS
Materiał uszczelnień	NBR
Materiał obudowy	Aluminium ematalizowane