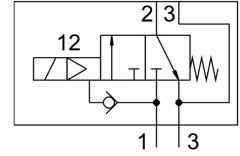
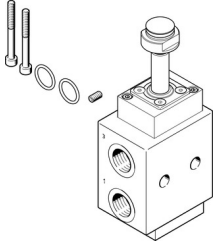


Zawór VOFC-LT-M32C-M-FG12-F19

Numer produktu: 4514746

FESTO



Karta danych

| Cechy | Wartość |
|--|--|
| Funkcja zaworu | 3/2 zamknięty monostabilny |
| Sposób uruchamiania | elektrycznie |
| Szerokość zabudowy | 51 mm |
| Normalny przepływ nominalny | 2162 l/min |
| Pneumatyczne przyłącze robocze | Płyta przyłączeniowa G1/2 |
| Ciśnienie robocze | 0.2 MPa ... 0.8 MPa |
| Ciśnienie robocze | 2 bar ... 8 bar |
| Konstrukcja | wstępnie wystawiany zawór grzybkowy |
| Sposób powrotu | sprężyna mechaniczna |
| Stopień ochrony | IP65 |
| Jednostka certyfikująca | TÜV 968/V 1251.00/21 |
| Średnica nominalna | 12 mm |
| Sposób uszczelnienia | twardy |
| Pozycja montażu | dowolny |
| Pomocnicze sterowanie ręczne | brak |
| Rodzaj sterowania | sterowanie pilotem |
| Przyłącze zasilania powietrzem pilotów | wew. |
| Kierunek przepływu | jednokierunkowy |
| Symbol | 00995568 |
| Funkcja bezpieczeństwa | Bezpieczne odpowietrzanie |
| Safety Integrity Level (SIL) | do SIL 3 High Demand mode do SIL 3 Low Demand mode |
| Przepływ Kv przy napowietrzaniu | 1.98 m ³ /h |
| Przepływ Kv na odpowietrzeniu | 3.86 m ³ /h |
| Normalny przepływ nominalny 2-3 | 4224 l/min |
| Czas wyłączenia | 14 ms |
| Czas włączenia | 25 ms |
| Ochrona przeciwwybuchowa | Strefa 1 (ATEX) Strefa 2 (ATEX) Strefa 21 (ATEX) Strefa 22 (ATEX) |
| Medium robocze | Sprężone powietrze wg ISO 8573-1:2010 [7:2:2] |
| Klasa odporności korozyjnej wg normy Festo | 4 - wyjątkowo silne obciążenie korozyjne |
| Zgodność z LABS | VDMA24364-strefa III |
| Temperatura medium | -25 °C ... 60 °C |
| Temperatura otoczenia | -25 °C ... 60 °C |

| Cechy | Wartość |
|--------------------------|--|
| Waga produktu | 880 g |
| Przyłącze pneumatyczne 1 | G1/2 |
| Przyłącze pneumatyczne 2 | Kołnierz 1/4 Układ przyłączy wg NAMUR |
| Przyłącze pneumatyczne 3 | G1/2 |
| Informacja o materiałach | Zgodność z dyrektywą RoHS |
| Materiał uszczelnień | NBR |
| Materiał obudowy | Aluminium ematalizowane |