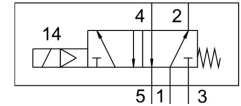


Zawór VOFC-L-M52-M-FG14-F19A

Numer produktu: 4514924

FESTO



Karta danych

Cechy	Wartość
Funkcja zaworu	5/2 monostabilny
Sposób uruchamiania	elektrycznie
Szerokość zabudowy	40 mm
Normalny przepływ nominalny	1030 l/min
Pneumatyczne przyłącze robocze	Płyta przyłączeniowa G1/4
Ciśnienie robocze	0.25 MPa ... 0.8 MPa
Ciśnienie robocze	2.5 bar ... 8 bar
Konstrukcja	Zawór tłoczkowo-suwakowy
Sposób powrotu	sprężyna mechaniczna
Stopień ochrony	IP65
Średnica nominalna	6 mm
Sposób uszczelnienia	miękki
Pozycja montażu	dowolny
Pomocnicze sterowanie ręczne	brak
Rodzaj sterowania	sterowanie pilotem
Przyłącze zasilania powietrzem pilotów	wew.
Kierunek przepływu	jednokierunkowy
Symbol	00995230
Przepływ Kv przy napowietrzaniu	1.08 m ³ /h
Przepływ Kv na odpowietrzeniu	1.08 m ³ /h
Normalny przepływ nominalny 2-3	978 l/min
Czas wyłączenia	22 ms
Czas włączenia	26 ms
Ochrona przeciwwybuchowa	Strefa 1 (ATEX) Strefa 2 (ATEX) Strefa 21 (ATEX) Strefa 22 (ATEX)
Medium robocze	Sprężone powietrze wg ISO 8573-1:2010 [7:2:2]
Klasa odporności korozyjnej wg normy Festo	4 - wyjątkowo silne obciążenie korozyjne
Zgodność z LABS	VDMA24364-strefa III
Temperatura medium	-25 °C ... 60 °C
Temperatura otoczenia	-25 °C ... 60 °C
Waga produktu	520 g
Przyłącze pneumatyczne 1	G1/4
Przyłącze pneumatyczne 2	Kotnierz 1/4 Układ przyłączy wg NAMUR

Cechy	Wartość
Przyłącze pneumatyczne 3	G1/4
Przyłącze pneumatyczne 4	Kotnierz 1/4 Układ przyłączy wg NAMUR
Przyłącze pneumatyczne 5	G1/4
Informacja o materiałach	Zgodność z dyrektywą RoHS
Materiał uszczelnień	NBR
Materiał obudowy	Aluminium ematalizowane