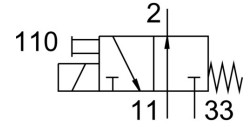


# Elektrozawór MOFH-3-M5

Numer produktu: 4543

FESTO



[PDF](#) General operating condition

## Karta danych

Cechy	Wartość
Funkcja zaworu	3/2 otwarty, monostabilny
Sposób uruchamiania	elektrycznie
Normalny przepływ nominalny	46 l/min
Pneumatyczne przyłącze robocze	M5
Ciśnienie robocze	0 MPa ... 0.65 MPa
Ciśnienie robocze	0 bar ... 6.5 bar
Konstrukcja	Gniazdo talerzowe
Sposób powrotu	sprężyna mechaniczna
Certyfikacja	c UL us - Recognized (OL)
Średnica nominalna	1.5 mm
Funkcja odpowietrzenia	bez dławienia
Sposób uszczelnienia	miękki
Pozycja montażu	dowolny
Pomocnicze sterowanie ręczne	z blokadą
Rodzaj sterowania	bezpośrednie
Kierunek przepływu	jednokierunkowy
Symbol	00991322
Czas wyłączenia	8.5 ms
Czas włączenia	12 ms
Medium robocze	Sprężone powietrze wg ISO 8573-1:2010 [7:4:4]
Uwaga dotycząca medium roboczego/sterującego	Możliwa praca z powietrzem olejnym (po rozpoczęciu olejenia trzeba je kontynuować)
Zgodność z LABS	VDMA24364-B2-L
Temperatura medium	-15 °C ... 60 °C
Temperatura otoczenia	-15 °C ... 40 °C
Typ mocowania	Przy pomocy otworów przelotowych
Przyłącze pneumatyczne 1	M5
Przyłącze pneumatyczne 2	M5
Przyłącze pneumatyczne 3	M5