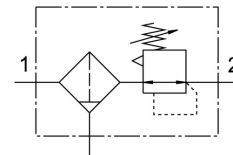


Filtr-regulator ciśnienia PCRP-64-N12-7-C-R1-M-T18

Numer produktu: 4787807

FESTO



Karta danych

Cechy	Wartość
Wielkość	64
Seria	P
Zabezpieczenie przed uruchomieniem	Śruba regulacyjna z kontrowaniem
Pozycja montażu	w pionie +/- 5°
Dokładność filtracji	5 µm
Spust kondensatu	Odkręcany ręcznie
Konstrukcja	Regulator z filtrem bez manometru
Spełnia normę	NACE MR0175/ISO 15156 (obudowa i pojemnik)
Mak. ilość kondensatu	30 ml
Funkcja regulatora	z kompensacją ciśnienia wstępnego z odpowietrzaniem wtórnym
Symbol	00991586
Wskaźnik ciśnienia	Przygotowanie dla G1/4
Ciśnienie robocze	0.1 MPa ... 2 MPa
Ciśnienie robocze	1 bar ... 20 bar
Zakres regulacji ciśnienia	0.5 bar ... 7 bar
Maks. histereza ciśnienia	0.2 bar
Maks. przepływ normalny	2920 l/min
Normalny przepływ nominalny	2150 l/min
Ochrona przeciwwybuchowa	Należy przestrzegać informacji zawartych w certyfikacie. Strefa 1 (ATEX) Strefa 2 (ATEX) Strefa 21 (ATEX) Strefa 22 (ATEX)
Medium robocze	Sprężone powietrze wg ISO 8573-1:2010 [-:4:-] Gazy obojętne
Uwaga dotycząca medium roboczego/sterującego	Możliwa praca z powietrzem olejnym (po rozpoczęciu olejenia trzeba je kontynuować)
Zgodność z LABS	VDMA24364-strefa III
Temperatura przechowywania	-20 °C ... 80 °C
Klasa czystości powietrza na wyjściu	Sprężone powietrze wg ISO 8573-1:2010 [6:4:4]
Temperatura medium	-20 °C ... 80 °C
Temperatura otoczenia	-20 °C ... 80 °C
Waga produktu	1910 g
Typ mocowania	opcjonalnie: Instalacja na przewodach z zespołem mocującym
Przyłącze manometru	G1/4

Cechy	Wartość
Przyłącze pneumatyczne 1	NPT1/2-14
Przyłącze pneumatyczne 2	NPT1/2-14
Materiał śruby spustowej	stal wysokostopowa nierdzewna
Numer materiału śruby spustowej	1.4404/316L
Materiał wspornika filtra	Odlew ze stali nierdzewnej
Numer materiału wspornika filtra	1.4409/CF3M(316L)
Informacja o materiałach	Zgodność z dyrektywą RoHS
Materiał kątownika mocującego	Nierdzewna stal stopowa
Materiał uszczelnień	CR NBR
Materiał sprężyny	stal wysokostopowa nierdzewna
Materiał filtra	Stal wysokostopowa nierdzewna
Numer materiału filtra	1.4404/316L
Materiał obudowy	Odlew ze stali szlachetnej
Numer materiału obudowy	1.4409/CF3M(316L)
Materiał śruby do regulacji	Nierdzewna stal stopowa
Materiał pojemnika	Odlew ze stali nierdzewnej
Numer materiału pojemnika	1.4409/CF3M (316L)