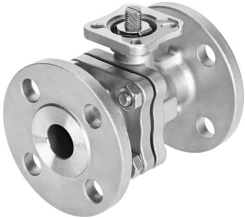


Zawór kulowy VZBF-1-P1-20-D-2-F0405-V15V15

Numer produktu: 4810853

FESTO



Karta danych

| Cechy | Wartość |
|--|-------------------------------------|
| Konstrukcja | 2-drogowy zawór kulowy |
| Sposób uruchamiania | mechaniczny |
| Sposób uszczelnienia | miękki |
| Pozycja montażu | dowolny |
| Typ mocowania | Instalacja na przewodach |
| Przyłącze zaworu procesowego | Kołnierz wg ANSI B16.5 Klasa 150 |
| Wskaźnik stanu przełączenia | Kierunek rowka = kierunek przepływu |
| Układ otworów w kołnierzu | F0405 |
| Średnica wewnętrzna-Ø | 24 mm |
| Średnica nominalna DN | 25 |
| Funkcja zaworu | 2/2 |
| Kierunek przepływu | rewersyjny |
| Ciśnienie nominalne zaworu armaturowego PN | 20 |

| Cechy | Wartość |
|--|---|
| Moment obrotowy zrywający przy różnicy ciśnienia, ciśnienie znamionowe zaworu procesowego PN | 12 Nm |
| W oparciu o normę | ANSI B16.5 klasa 150 ISO 5211 |
| Symbol | 00991458 |
| Medium | Para Sprężone powietrze wg ISO 8573-1:2010 [-::-] Gazy obojętne Woda Ciecze neutralne |
| Temperatura medium | -20 °C ... 200 °C |
| Przepływ Kv | 87 m ³ /h |
| Informacja o materiałach | Zgodność z dyrektywą RoHS |
| Zgodność z LABS | VDMA24364-strefa III |
| Materiał obudowy | Odlew ze stali szlachetnej |
| Numer materiału obudowy | 1.4408 |
| Materiał uszczelnień | FPM Grafit PCTFE PTFE |
| Materiał kuli | Odlew ze stali nierdzewnej |
| Numer materiału kuli | 1.4408 |
| Materiał wałka | Nierdzewna stal stopowa |
| Numer materiału wałka | 1.4401 |
| Waga produktu | 3050 g |
| Certyfikacja | API607 CRN |
| Ochrona przeciwwybuchowa | Strefa 1 (ATEX) Strefa 2 (ATEX) Strefa 21 (ATEX) Strefa 22 (ATEX) |
| Klasa odporności korozyjnej wg normy Festo | 4 - wyjątkowo silne obciążenie korozyjne |