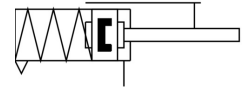
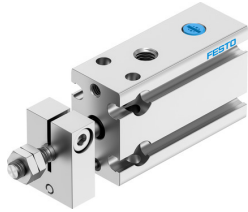


# Siłownik kompaktowy DPDM-Q-10-5-P-PA

Numer produktu: 4833140

FESTO



## Karta danych

| Cechy   | Wartość   |
|---|---|
| Skok  | 5 mm  |
| Ø tłoka   | 10 mm   |
| Amortyzacja   | elastyczne pierścienie/płytki amortyzujące z obu stron                              |
| Pozycja montażu   | dowolny   |
| Sposób działania  | Jednostronnego działania<br>ciągnący  |
| Konstrukcja   | Tłok<br>Tłoczysko<br>Korpus z profilu aluminiowego                                  |
| Sygnalizacja położenia                                      | do wyłącznika zbliżeniowego   |
| Symbol  | 00991733  |
| Warianty  | Jednostronne tłoczysko  |
| Zabezpieczenie przed obrotem / prowadzenie                  | Prowadzenie z płytą spinającą   |
| Ciśnienie robocze   | 0.2 MPa ... 0.8 MPa   |
| Ciśnienie robocze   | 2 bar ... 8 bar   |
| Medium robocze  | Sprężone powietrze wg ISO 8573-1:2010 [7:4:4]                                       |
| Uwaga dotycząca medium roboczego/sterującego                | Możliwa praca z powietrzem olejnym (po rozpoczęciu olejenia trzeba je kontynuować)  |
| Klasa odporności korozyjnej wg normy Festo                  | 1 - niskie obciążenie korozyjne   |
| Zgodność z LABS   | VDMA24364-B2-L  |
| Klasa Cleanroom   | Klasa 6 wg ISO 14644-1  |
| Temperatura otoczenia                                       | -10 °C ... 80 °C  |
| Siła teoretyczna przy 0,6 MPa (6 bar, 87 psi), wycofanie    | 31 N  |
| Siła teoretyczna przy 0,6 MPa (6 bar, 87 psi), przy wysuwie | 31 N  |
| Ruchoma masa przy skoku 0 mm                                | 13.5 g  |
| Dodatkowa poruszana masa na 10 mm skoku                     | 1.3 g   |
| Masa podstawowa przy 0 mm skoku                             | 36.5 g  |
| Dodatkowa masa na 10 mm skoku                               | 7.5 g   |
| Typ mocowania   | opcjonalnie:<br>Przy pomocy otworów przelotowych<br>Przy pomocy gwintu wewnętrznego |
| Przyłącze pneumatyczne                                      | M5  |
| Informacja o materiałach                                    | Zgodność z dyrektywą RoHS   |
| Materiał pokrywy  | Stop aluminium do przeróbki plastycznej   |
| Materiał uszczelnień  | TPE-U(PU)   |
| Materiał obudowy  | Stop aluminium, anodowany   |
| Materiał tłoczyska  | Nierdzewna stal stopowa   |