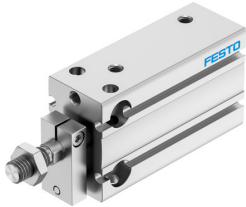


Siłownik kompaktowy DPDM-Q-20-25-PA

Numer produktu: 4840817

FESTO



Karta danych

| Cechy | Wartość |
|---|---|
| Skok | 25 mm |
| Ø tłoka | 20 mm |
| Amortyzacja | elastyczne pierścienie/płytki amortyzujące z obu stron |
| Pozycja montażu | dowolny |
| Sposób działania | dwustronnego działania |
| Konstrukcja | Tłok Tłoczyisko Korpus z profilu aluminiowego |
| Sygnalizacja położenia | do wyłącznika zbliżeniowego |
| Symbol | 00991737 |
| Warianty | Jednostronne tłoczyisko |
| Zabezpieczenie przed obrotem / prowadzenie | Prowadzenie z płytą spinającą |
| Ciśnienie robocze | 0.1 MPa ... 0.8 MPa |
| Ciśnienie robocze | 1 bar ... 8 bar |
| Medium robocze | Sprężone powietrze wg ISO 8573-1:2010 [7:4:4] |
| Uwaga dotycząca medium roboczego/sterującego | Możliwa praca z powietrzem olejnym (po rozpoczęciu olejenia trzeba je kontynuować) |
| Klasa odporności korozyjnej wg normy Festo | 2 - średnie obciążenie korozyjne |
| Zgodność z LABS | VDMA24364-B2-L |
| Klasa Cleanroom | Klasa 6 wg ISO 14644-1 |
| Temperatura otoczenia | -10 °C ... 80 °C |
| Siła teoretyczna przy ciśnieniu 0,6 MPa (6 bar, 87 psi) | 188 N |
| Siła teoretyczna przy 0,6 MPa (6 bar, 87 psi), wycofanie | 158 N |
| Siła teoretyczna przy 0,6 MPa (6 bar, 87 psi), przy wysuwie | 188 N |
| Ruchoma masa przy skoku 0 mm | 46 g |
| Dodatkowa poruszana masa na 10 mm skoku | 4.6 g |
| Masa podstawowa przy 0 mm skoku | 140 g |
| Dodatkowa masa na 10 mm skoku | 22.5 g |
| Typ mocowania | opcjonalnie: Przy pomocy otworów przelotowych Przy pomocy gwintu wewnętrznego |
| Przylącze pneumatyczne | M5 |
| Informacja o materiałach | Zgodność z dyrektywą RoHS |
| Materiał pokrywy | Stop aluminium do przeróbki plastycznej |
| Materiał uszczelnień | TPE-U(PU) |
| Materiał obudowy | Stop aluminium, anodowany |
| Materiał tłoczyiska | Nierdzewna stal stopowa |