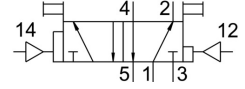
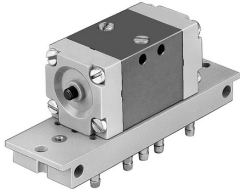


Zawór pneumatyczny JD-5-PK-3

Numer produktu: 4901

FESTO



General operating condition

Karta danych

Cechy	Wartość
Funkcja zaworu	5/2 bistabilny z dominacją
Normalny przepływ nominalny	105 l/min
Pneumatyczne przyłącze robocze	PK-3
Ciśnienie robocze	1 bar ... 8 bar
Konstrukcja	Gniazdo talerzowe
Średnica nominalna	2.5 mm
Symbol	00991011
Czas przełączania	9 ms
Czas przełączania (dominujący)	25 ms
Medium robocze	Sprężone powietrze wg ISO 8573-1:2010 [7:-:-]
Zgodność z LABS	VDMA24364-B1/B2-L
Temperatura otoczenia	0 °C ... 60 °C
Waga produktu	130 g
Typ mocowania	opcjonalnie: na płycie przyłączeniowej na ramie montażowej Przy pomocy otworów przelotowych
Przyłącze zasilania pilotów 12	PK-3
Przyłącze zasilania pilotów 14	PK-3
Przyłącze pneumatyczne 1	PK-3
Przyłącze pneumatyczne 2	PK-3
Przyłącze pneumatyczne 3	PK-3
Przyłącze pneumatyczne 4	PK-3
Przyłącze pneumatyczne 5	PK-3
Informacja o materiałach	Zgodność z dyrektywą RoHS
Materiał płyty przyłączeniowej	Mosiądz Wzmocniony PPS
Materiał uszczelnień	NBR
Materiał obudowy	Tworzywo sztuczne Cynkowy odlew kokilowy