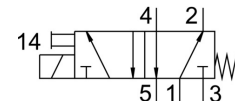
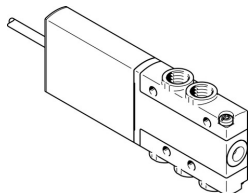


Elektrozawór MHE2-MS1H-5/2-M7-K

Numer produktu: 525115

FESTO



Karta danych

| Cechy | Wartość |
|--|---|
| Funkcja zaworu | 5/2 monostabilny |
| Sposób uruchamiania | elektrycznie |
| Szerokość zabudowy | 10 mm |
| Normalny przepływ nominalny | 90 l/min |
| Pneumatyczne przyłącze robocze | M7 |
| Napięcie robocze | 24V DC |
| Ciśnienie robocze | -0.09 MPa ... 0.8 MPa |
| Ciśnienie robocze | -0.9 bar ... 8 bar |
| Konstrukcja | zawór gniazdowy odciążony ciśnieniowo |
| Sposób powrotu | sprężyna mechaniczna |
| Stopień ochrony | IP55 |
| Certyfikacja | RCM Mark c UL us - Recognized (OL) |
| Znak CE (patrz deklaracja zgodności) | Zgodnie z dyrektywą kompatybilności elektromagnetycznej UE zgodnie z dyrektywą UE RoHS |
| Znak UKCA (patrz deklaracja zgodności) | wg przepisów UK dot. EMV wg przepisów UK RoHS |
| Średnica nominalna | 2 mm |
| Szerokość modułu | 14 mm |
| Wskazówka dotycząca szerokości modułu | Minimalna odległość między zaworami wynosi 4 mm |
| Funkcja odpowietrzenia | z możliwością dławienia |
| Sposób uszczelnienia | miękki |
| Pozycja montażu | dowolny |
| Pomocnicze sterowanie ręczne | bez blokady |
| Rodzaj sterowania | bezpośrednie |
| Kierunek przepływu | jednokierunkowy |
| Symbol | 00991129 |
| Pokrycie | pokrycie ujemne |
| Ochrona przed zmianą polaryzacji | bipolarny |
| Dodatkowe funkcje | Eliminowanie iskrzenia Redukcja prądu podtrzymania Obwód ochronny |
| Maks. częstotliwość przełączania | 300 Hz |
| Czas wyłączenia | 1.7 ms |
| Czas włączenia | 1.9 ms |
| Tolerancja czasu wyłączenia | +10%/-30% |
| Tolerancja czasu włączenia | +10%/-30% |

| Cechy | Wartość |
|--|---|
| Zmienność czasu przełączania od 1 Hz wzwyż | 0.2 ms |
| Czas pracy ciągłej | 100% |
| Parametry cewki | 24 V DC: faza niskoprądowa 1,625 W, faza wysokoprądowa 6,5 W |
| Dopuszczalne wahania napięcia | +/- 10 % |
| Medium robocze | Sprężone powietrze wg ISO 8573-1:2010 [7:4:4] |
| Uwaga dotycząca medium roboczego/sterującego | Możliwa praca z powietrzem olejnym (po rozpoczęciu olejowania trzeba je kontynuować) |
| Odporność na drgania | Test odporności podczas transportu przy drganiach o stopniu intensywności 2 wg FN 942017-4 i EN 60068-2-6 |
| Ograniczona temperatura otoczenia i mediów | w zależności od częstotliwości przełączania (patrz diagram) |
| Odporność na wstrząsy | Test odporności na wstrząsy o stopniu intensywności 2 wg FN 942017-5 i EN 60068-2-27 |
| Klasa odporności korozyjnej wg normy Festo | 2 - średnie obciążenie korozyjne |
| Zgodność z LABS | VDMA24364-B1/B2-L |
| Temperatura medium | -5 °C ... 60 °C |
| Temperatura otoczenia | -5 °C ... 60 °C |
| Maks. moment dokręcenia złącza | 2 Nm |
| Waga produktu | 70 g |
| Przyłącze elektryczne | Kabel |
| Długość kabla | 2.5 m |
| Typ mocowania | Przy pomocy otworów przelotowych |
| Przyłącze pneumatyczne 1 | M7 |
| Przyłącze pneumatyczne 2 | M7 |
| Przyłącze pneumatyczne 3 | M7 |
| Przyłącze pneumatyczne 4 | M7 |
| Przyłącze pneumatyczne 5 | M7 |
| Informacja o materiałach | Zgodność z dyrektywą RoHS |
| Materiał uszczelnień | HNBR NBR |
| Materiał obudowy | Cynkowy odlew ciśnieniowy, powlekany |
| Materiał osłony kabla | PUR |
| Materiał śrub | Stal, ocynkowana |