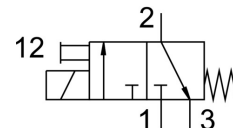


Elektrozawór MHA3-MS1H-3/2G-3

Numer produktu: 525135

FESTO



Karta danych

Cechy	Wartość
Funkcja zaworu	3/2 zamknięty monostabilny
Sposób uruchamiania	elektrycznie
Szerokość zabudowy	14 mm
Normalny przepływ nominalny	200 l/min
Pneumatyczne przyłącze robocze	Płyta przyłączeniowa
Napięcie robocze	24V DC
Ciśnienie robocze	-0.09 MPa ... 0.8 MPa
Ciśnienie robocze	-0.9 bar ... 8 bar
Konstrukcja	zawór gniazdowy odciążony ciśnieniowo
Sposób powrotu	sprężyna mechaniczna
Stopień ochrony	IP65
Certyfikacja	RCM Mark c UL us - Recognized (OL)
Znak CE (patrz deklaracja zgodności)	Zgodnie z dyrektywą kompatybilności elektromagnetycznej UE zgodnie z dyrektywą UE RoHS
Znak UKCA (patrz deklaracja zgodności)	wg przepisów UK dot. EMV wg przepisów UK RoHS
Średnica nominalna	3 mm
Szerokość modułu	19 mm
Wskazówka dotycząca szerokości modułu	Minimalna odległość między zaworami wynosi 5 mm
Funkcja odpowietrzenia	z możliwością dławienia
Sposób uszczelnienia	miękki
Pozycja montażu	dowolny
Pomocnicze sterowanie ręczne	bez blokady
Rodzaj sterowania	bezpośrednie
Kierunek przepływu	Rwersyjny z ograniczeniami
Symbol	00991308
Pokrycie	pokrycie ujemne
Ochrona przed zmianą polaryzacji	bipolarny
Dodatkowe funkcje	Eliminowanie iskrzenia Redukcja prądu podtrzymania Obwód ochronny
Ciśnienie robocze, rewersyjne	-0.09 MPa ... 0.1 MPa
Ciśnienie robocze, rewersyjne	-0.9 bar ... 1 bar
Ciśnienie robocze, rewersyjne	-13.05 psi ... 14.5 psi
Maks. częstotliwość przełączania	280 Hz
Czas wyłączenia	2.8 ms

Cechy	Wartość
Czas włączania	2.3 ms
Tolerancja czasu wyłączenia	+10%/-50%
Tolerancja czasu włączania	+10%/-30%
Zmienność czasu przełączania od 1 Hz wzwyż	0.2 ms
Czas pracy ciągłej	100%
Parametry cewki	24 V DC: faza niskoprądowa 1,6 W, faza wysokoprądowa 6,5 W
Dopuszczalne wahania napięcia	+/- 10 %
Medium robocze	Sprężone powietrze wg ISO 8573-1:2010 [7:4:4]
Uwaga dotycząca medium roboczego/sterującego	Możliwa praca z powietrzem olejnym (po rozpoczęciu olejenia trzeba je kontynuować)
Odporność na drgania	Test odporności podczas transportu przy drganiach o stopniu intensywności 2 wg FN 942017-4 i EN 60068-2-6
Ograniczona temperatura otoczenia i mediów	w zależności od częstotliwości przełączania (patrz diagram)
Odporność na wstrząsy	Test odporności na wstrząsy o stopniu intensywności 2 wg FN 942017-5 i EN 60068-2-27
Klasa odporności korozyjnej wg normy Festo	2 - średnie obciążenie korozyjne
Zgodność z LABS	VDMA24364-B1/B2-L
Temperatura medium	-5 °C ... 40 °C
Temperatura otoczenia	-5 °C ... 40 °C
Waga produktu	120 g
Przyłącze elektryczne	2-pin Wtyczka
Typ mocowania	na listwie PR
Przyłącze pneumatyczne 1	Płyta przyłączeniowa
Przyłącze pneumatyczne 2	Płyta przyłączeniowa
Przyłącze pneumatyczne 3	Płyta przyłączeniowa
Informacja o materiałach	Zgodność z dyrektywą RoHS
Materiał uszczelnień	HNBR NBR
Materiał obudowy	Cynkowy odlew ciśnieniowy, powlekany
Materiał śrub	Stal, ocynkowana