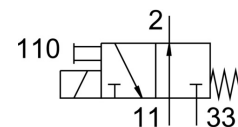


# Elektrozawór MHE3-MS1H-3/20-1/8-K

Numer produktu: 525169

FESTO



## Karta danych

| Cechy                                  | Wartość   |
|--|---|
| Funkcja zaworu                         | 3/2 otwarty, monostabilny   |
| Sposób uruchamiania                    | elektrycznie  |
| Szerokość zabudowy                     | 14 mm   |
| Normalny przepływ nominalny            | 200 l/min   |
| Pneumatyczne przyłącze robocze         | G1/8  |
| Napięcie robocze                       | 24V DC  |
| Ciśnienie robocze                      | -0.09 MPa ... 0.8 MPa   |
| Ciśnienie robocze                      | -0.9 bar ... 8 bar  |
| Konstrukcja                            | zawór gniazdowy odciążony ciśnieniowo   |
| Sposób powrotu                         | sprężyna mechaniczna  |
| Stopień ochrony                        | IP65  |
| Certyfikacja                           | RCM Mark<br>c UL us - Recognized (OL)   |
| Znak CE (patrz deklaracja zgodności)   | Zgodnie z dyrektywą kompatybilności elektromagnetycznej UE<br>zgodnie z dyrektywą UE RoHS |
| Znak UKCA (patrz deklaracja zgodności) | wg przepisów UK dot. EMV<br>wg przepisów UK RoHS  |
| Średnica nominalna                     | 3 mm  |
| Szerokość modułu                       | 19 mm   |
| Wskazówka dotycząca szerokości modułu  | Minimalna odległość między zaworami wynosi 5 mm   |
| Funkcja odpowietrzenia                 | z możliwością dławienia   |
| Sposób uszczelnienia                   | miękki  |
| Pozycja montażu                        | dowolny   |
| Pomocnicze sterowanie ręczne           | bez blokady   |
| Rodzaj sterowania                      | bezpośrednie  |
| Kierunek przepływu                     | Rwersyjny z ograniczeniami  |
| Symbol                                 | 00991322  |
| Pokrycie                               | pokrycie ujemne   |
| Ochrona przed zmianą polaryzacji       | bipolarny   |
| Dodatkowe funkcje                      | Eliminowanie iskrzenia<br>Redukcja prądu podtrzymania<br>Obwód ochronny                   |
| Ciśnienie robocze, rewersyjne          | -0.09 MPa ... 0.1 MPa   |
| Ciśnienie robocze, rewersyjne          | -0.9 bar ... 1 bar  |
| Ciśnienie robocze, rewersyjne          | -13.05 psi ... 14.5 psi   |
| Maks. częstotliwość przełączania       | 280 Hz  |
| Czas wyłączenia                        | 2.8 ms  |

| Cechy  | Wartość   |
|--|---|
| Czas włączania                               | 2.3 ms  |
| Tolerancja czasu wyłączenia                  | +10%/-50%   |
| Tolerancja czasu włączania                   | +10%/-30%   |
| Zmienność czasu przełączania od 1 Hz wzwyż   | 0.2 ms  |
| Czas pracy ciągłej                           | 100%  |
| Parametry cewki                              | 24 V DC: faza niskoprądowa 1,6 W, faza wysokoprądowa 6,5 W  |
| Dopuszczalne wahania napięcia                | +/- 10 %  |
| Medium robocze                               | Sprężone powietrze wg ISO 8573-1:2010 [7:4:4]   |
| Uwaga dotycząca medium roboczego/sterującego | Możliwa praca z powietrzem olejonym (po rozpoczęciu olejenia trzeba je kontynuować)                       |
| Odporność na drgania                         | Test odporności podczas transportu przy drganiach o stopniu intensywności 2 wg FN 942017-4 i EN 60068-2-6 |
| Ograniczona temperatura otoczenia i mediów   | w zależności od częstotliwości przełączania (patrz diagram)   |
| Odporność na wstrząsy                        | Test odporności na wstrząsy o stopniu intensywności 2 wg FN 942017-5 i EN 60068-2-27                      |
| Klasa odporności korozyjnej wg normy Festo   | 2 - średnie obciążenie korozyjne  |
| Zgodność z LABS                              | VDMA24364-B1/B2-L   |
| Temperatura medium                           | -5 °C ... 60 °C   |
| Temperatura otoczenia                        | -5 °C ... 60 °C   |
| Waga produktu                                | 120 g   |
| Przyłącze elektryczne                        | Kabel   |
| Długość kabla                                | 2.5 m   |
| Typ mocowania                                | Przy pomocy otworów przelotowych  |
| Przyłącze pneumatyczne 11                    | G1/8  |
| Przyłącze pneumatyczne 2                     | G1/8  |
| Przyłącze pneumatyczne 33                    | G1/8  |
| Informacja o materiałach                     | Zgodność z dyrektywą RoHS   |
| Materiał uszczelnień                         | HNBR<br>NBR   |
| Materiał obudowy                             | Cynkowy odlew ciśnieniowy, powlekany  |
| Materiał osłony kabla                        | PUR   |
| Materiał śrub                                | Stal, ocynkowana  |