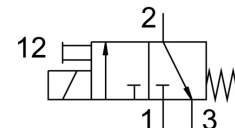
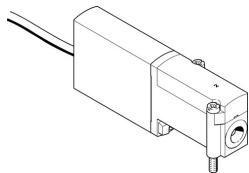


Elektrozawór MHA4-M1H-3/2G-4-K

Numer produktu: 525176

FESTO



Karta danych

Cechy	Wartość
Funkcja zaworu	3/2 zamknięty monostabilny
Sposób uruchamiania	elektrycznie
Szerokość zabudowy	18 mm
Normalny przepływ nominalny	400 l/min
Pneumatyczne przyłącze robocze	Płyta przyłączeniowa
Napięcie robocze	24V DC
Ciśnienie robocze	-0.09 MPa ... 0.8 MPa
Ciśnienie robocze	-0.9 bar ... 8 bar
Konstrukcja	zawór gniazdowy odciążony ciśnieniowo
Sposób powrotu	sprężyna mechaniczna
Stopień ochrony	IP65
Certyfikacja	c UL us - Recognized (OL)
Średnica nominalna	4 mm
Szerokość modułu	24 mm
Wskazówka dotycząca szerokości modułu	Minimalna odległość między zaworami wynosi 6 mm
Funkcja odpowietrzenia	z możliwością dławienia
Sposób uszczelnienia	miękki
Pozycja montażu	dowolny
Pomocnicze sterowanie ręczne	bez blokady
Rodzaj sterowania	bezpośrednie
Kierunek przepływu	Rewersyjny z ograniczeniami
Symbol	00991308
Pokrycie	pokrycie ujemne
Ciśnienie robocze, rewersyjne	-0.09 MPa ... 0.1 MPa
Ciśnienie robocze, rewersyjne	-0.9 bar ... 1 bar
Ciśnienie robocze, rewersyjne	-13.05 psi ... 14.5 psi
Maks. częstotliwość przełączania	120 Hz
Czas wyłączenia	5 ms
Czas włączenia	10.5 ms
Czas pracy ciągłej	100%
Parametry cewki	24 V DC: 5,6 W
Dopuszczalne wahania napięcia	+/- 10 %
Medium robocze	Sprężone powietrze wg ISO 8573-1:2010 [7:4:4]
Uwaga dotycząca medium roboczego/sterującego	Możliwa praca z powietrzem olejnym (po rozpoczęciu olejenia trzeba je kontynuować)

Cechy	Wartość
Odporność na drgania	Test odporności podczas transportu przy drganiach o stopniu intensywności 2 wg FN 942017-4 i EN 60068-2-6
Odporność na wstrząsy	Test odporności na wstrząsy o stopniu intensywności 2 wg FN 942017-5 i EN 60068-2-27
Klasa odporności korozyjnej wg normy Festo	2 - średnie obciążenie korozyjne
Zgodność z LABS	VDMA24364-B1/B2-L
Temperatura medium	-5 °C ... 40 °C
Temperatura otoczenia	-5 °C ... 40 °C
Waga produktu	270 g
Przyłącze elektryczne	Kabel
Długość kabla	2.5 m
Typ mocowania	na listwie PR
Przyłącze pneumatyczne 1	Płyta przyłączeniowa
Przyłącze pneumatyczne 2	Płyta przyłączeniowa
Przyłącze pneumatyczne 3	Płyta przyłączeniowa
Informacja o materiałach	Zgodność z dyrektywą RoHS
Materiał uszczelnień	HNBR NBR
Materiał obudowy	Cynkowy odlew ciśnieniowy, powlekany
Materiał osłony kabla	PUR
Materiał śrub	Stal, ocynkowana