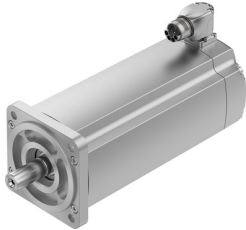


Silnik serwo EMMT-AS-100-L-HS-RM

Numer produktu: 5255535

FESTO



 General operating condition

Karta danych

Cechy	Wartość
Temperatura otoczenia	-15 °C ... 40 °C
Uwaga na temat temperatury otoczenia	do 80°C przy wartościach znamionowych obniżonych o -1,75% na 1°C
Maks. wysokość ustawiania	4000 m
Uwaga dotycząca maks. wysokości zabudowy	od 1000 m tylko przy wartościach znamionowych obniżonych o -1,0% na 100 m
Temperatura przechowywania	-20 °C ... 70 °C
Względna wilgotność powietrza	0 - 90%
Spełnia normę	IEC 60034
Klasa termiczna wg EN 60034-1	F
Maks. temperatura uzwojenia	155 °C
Klasa ratingowa zgodnie z EN 60034-1	S1
Monitorowanie temperatury	Cyfrowa transmisja temperatury silnika przez EnDat 2.2
Konstrukcja silnika zgodna z EN 60034-7	IM B5 IM V1 IM V3
Pozycja montażu	dowolny
Stopień ochrony	IP40
Uwaga o stopniu ochrony	IP40 dla wału silnika bez pierścienia uszczelniającego IP65 do wału silnika z pierścieniem uszczelniającym IP67 dla obudowy silnika z przyłączami
Współosiowość, koncentryczność, współosiowość, bicie osiowe wg DIN SPEC 42955	N
Dokładność wyważenia	G 2,5
Moment zatrzymania	<1,0% szczytowego momentu obrotowego
Czas przechowywania na magazynie w warunkach nominalnych	20000 h
Kod interfejsu, Motor Out	100A
Przyłącze elektryczne 1, rodzaj przyłącza	Wtyczka hybrydowa
Przyłącze elektryczne 1, technika przyłączeniowa	M23X1
Przyłącze elektryczne 1, liczba pinów/żył	15
Przyłącze elektryczne 1, układ połączeń	00995913
Stopień zanieczyszczenia	2
Informacja o materiałach	Zgodność z dyrektywą RoHS
Klasa odporności korozyjnej wg normy Festo	0 - Brak obciążenia korozyjnego
Zgodność z LABS	VDMA24364-strefa III
Odporność na drgania	Test odporności podczas transportu przy drganiach o stopniu intensywności 2 wg FN 942017-4 i EN 60068-2-6
Odporność na wstrząsy	Test odporności na wstrząsy o stopniu intensywności 2 wg FN 942017-5 i EN 60068-2-27

Cechy	Wartość
Certyfikacja	RCM Mark c UL us - Recognized (OL)
Znak CE (patrz deklaracja zgodności)	Zgodnie z dyrektywą kompatybilności elektromagnetycznej UE Zgodnie z dyrektywą niskonapięciową UE zgodnie z dyrektywą UE RoHS
Znak UKCA (patrz deklaracja zgodności)	wg przepisów UK dot. EMV wg przepisów UK RoHS wg przepisów UK dot. urządzeń elektrycznych
Jednostka certyfikująca	UL E342973
Znamionowe napięcie robocze DC	680 V
Typ uzwojenia	Gwiazda wewn.
Liczba par biegunów	5
Moment obrotowy postojowy	10.8 Nm
Znamionowy moment obrotowy	7.2 Nm
Szczytowy moment obrotowy	30.5 Nm
Znamionowa prędkość obrotowa	2700 1/min
Maks. prędkość obrotowa	4530 1/min
Maks. mechaniczna prędkość obrotowa	13000 1/min
Moc znamionowa silnika	2030 W
Prąd ciągły w stanie spoczynku	7 A
Prąd znamionowy, silnik	4.7 A
Prąd szczytowy	28.6 A
Stała silnika	1.54 Nm/A
Stała momentu obrotowego postojowego	1.75 Nm/A
Stała napięcia faza-faza	106 mVmin
Rezystancja uzwojenia faza-faza	1.49 Ohm
Indukcyjność uzwojenia faza-faza	15.7 mH
Indukcyjność uzwojenia wzdłużnego Ld (faza)	8.7 mH
Indukcyjność uzwojenia krzyżowego Lq (faza)	11.8 mH
Elektryczna stała czasowa	15.8 ms
Termiczna stała czasowa	71 min
Opór cieplny	0.46 K/W
Kołnierz pomiarowy	300 x 300 x 20 mm, stal
Całkowity wyjściowy moment bezwładności	5.77 kgcm ²
Waga produktu	8700 g
Dopuszczalne osiowe obciążenie wałka	200 N
Dopuszczalne promieniowe obciążenie wałka	1110 N
Czujnik położenia wirnika	Enkoder bezwzględny, wieloobrotowy
Czujnik położenia wirnika, oznaczenie producenta	EQI 1331
Czujnik położenia wirnika, bezwzględne wykrywanie obrotów	4096
Czujnik położenia wirnika, interfejs	EnDat 22
Zasada pomiaru czujnika położenia wirnika	indukcyjny
Czujnik położenia wirnika, napięcie robocze DC	5 V
Czujnik położenia wirnika, zakres napięcia roboczego DC	3.6 V ... 14 V
Czujnik położenia wirnika, liczba impulsów na każdy obrót	524288
Czujnik położenia wirnika, rozdzielczość	19 bit
Czujnik położenia wirnika, dokładność systemu pomiaru kąta	-65 arcsec ... 65 arcsec
MTTF, części składowe	190 lat, czujnik położenia wirnika
Efektywność energetyczna	ENEFF (CN) / Class 2