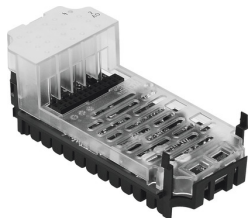


Moduł analogowy CPX-2AA-U-I

Numer produktu: 526170

FESTO



 General operating condition

Karta danych

Cechy	Wartość
Wymiary szer. x dł. x wys.	(wraz z blokiem łączącym i techniką przyłączy) 50 mm x 107 mm x 50 mm
Waga produktu	49 g
Temperatura otoczenia	-5 °C ... 50 °C
Temperatura przechowywania	-20 °C ... 70 °C
Stopień ochrony	W zależności od bloku przyłączeniowego
Klasa odporności korozyjnej wg normy Festo	1 - niskie obciążenie korozyjne (w stanie zamontowanym)
Maks. długość kabla	30 m ekranowany
Zgodność z LABS	VDMA24364-B2-L
Materiał obudowy	Wzmocniony poliamid PC
Diody LED	1 diagnostyka ogólna
Diagnostyka	Przerwanie przewodu na kanał Przekroczenie wartości granicznej na kanał Zwarcie na sygnale wyjściowym na kanał Zwarcie zasilania elementów wykonawczych Błąd parametryzacji Zbyt niskie napięcie na wyjściach
Liczba wyjść	2
Parametryzacja	Format danych Reakcja na awarię na kanał Wymuszanie stanu na kanał Kontrola wartości granicznej na kanał Tryb bezczynności na kanał Wygładzanie wyników pomiarów Zakres sygnałów na kanał Sposób działania po zwarcie Kontrola przerwania przewodu na kanał
Czas cyklu wewnętrznego	4 ms
Zakres napięcia roboczego DC	18 V ... 30 V
Znamionowe napięcie robocze DC	24 V
Wewnętrzny pobór prądu przy nominalnym napięciu roboczym	Znam. 100 mA
Format danych	12 bitów + znak +/- Skalowanie do 15 bitów
Powtarzalność	0,05% przy 25°C
Granica błęd podstawowego przy 25°C	±0,5%
Granica błęd obsługi w odniesieniu do zakresu temperatury otoczenia	±0,6%

Cechy	Wartość
Typ czujnika	0 - 10 V 0 - 20 mA 4 - 20 mA
Izolacja elektryczna między kanałami	nie
Izolacja elektryczna, kanał – magistrała wewnętrzna	tak, bez wykorzystania wewnętrznego zasilania czujników
Zabezpieczenie (przeciwzwarciowe)	wewnętrzny bezpiecznik elektroniczny