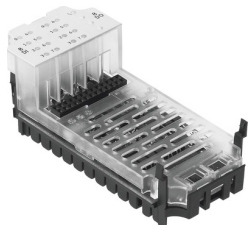


Moduł wejść/wyjść CPX-8DE-8DA

Numer produktu: 526257

FESTO



 General operating condition

Karta danych

Cechy	Wartość
Wymiary szer. x dł. x wys.	(wraz z blokiem łączącym i techniką przyłączy) 50 mm x 107 mm x 50 mm
Waga produktu	48 g
Temperatura otoczenia	-5 °C ... 50 °C
Temperatura przechowywania	-20 °C ... 70 °C
Stopień ochrony	W zależności od bloku przyłączeniowego
Klasa odporności korozyjnej wg normy Festo	1 - niskie obciążenie korozyjne (w stanie zamontowanym)
Zgodność z LABS	VDMA24364-B2-L
Materiał obudowy	Wzmocniony poliamid PC
Diody LED	1 diagnostyka ogólna 16 status kanału
Diagnostyka	Zwarcie/przebieżenie na kanał Zbyt niskie napięcie na wyjściach
Liczba wyjść	8
Parametryzacja	Czas opóźnienia dla wejść Reakcja na awarię na kanał Wymuszanie stanu na kanał Tryb bezczynności na kanał Czas wydłużenia sygnału Sposób działania po zwarcie Monitorowanie modułu
Zakres napięcia roboczego DC	18 V ... 30 V
Znamionowe napięcie robocze DC	24 V
Wewnętrzny pobór prądu przy nominalnym napięciu roboczym	Typ. 22 mA
Liczba wejść	8
Charakterystyka wejść	IEC1131-T2
Czas eliminacji odbić styków	3 ms (możliwość parametryzacji 0,1 ms, 10 ms, 20 ms)
Maks. sumaryczne natężenie prądu na wejściach na moduł	0.7 A
Charakterystyka wyjścia	IEC1131-T2
Logika przełączania wyjść	PNP (przełączanie do plusa)
Maks. sumaryczne natężenie prądu na wyjściach na moduł	4 A
Maks. zasilanie na każdy kanał	0,5 A (obciążenie lampą: 12 W)
Izolacja elektryczna między kanałami	nie
Izolacja elektryczna, kanał – magistrala wewnętrzna	Wyjścia - tak, w przypadku zasilania pośredniego
Zabezpieczenie (przeciwzwarciove)	wewnętrzne zabezpieczenie elektroniczne na kanał