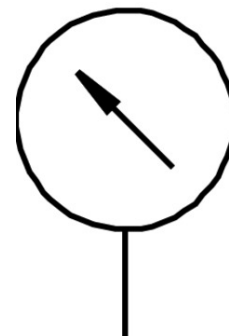



Manometr MA-50-36-R1/4-PSI-E-RG

Numer produktu: 526788

FESTO



 General operating condition

Karta danych

Cechy	Wartość
Zakres wskazania	0 psi ... 36 psi
Symbol	00991463
Spełnia normę	EN 837-1
Wielkość nominalna, manometr	50
Ochrona przeciwwybuchowa	Należy przestrzegać informacji zawartych w certyfikacie. Strefa 1 (ATEX) Strefa 2 (ATEX) Strefa 21 (ATEX) Strefa 22 (ATEX)
Konstrukcja	Manometr sprężynowy rurkowy
Typ mocowania	Instalacja na przewodach
Medium robocze	Gazy obojętne Ciecze neutralne
Ciśnienie robocze	0 MPa ... 0.25 MPa
Ciśnienie robocze	0 bar ... 2.5 bar
Ciśnienie robocze	0 psi ... 36.25 psi
Współczynnik obciążenia zmiennego	0.66
Klasa dokładności pomiaru	2,5
Stopień ochrony	IP43
Temperatura medium	-20 °C ... 60 °C
Temperatura otoczenia	-20 °C ... 60 °C
Zgodność z LABS	VDMA24364-B1/B2-L
Informacja o materiałach	Zgodność z dyrektywą RoHS
Położenie przyłącza	Centralnie, z tyłu
Przyłącze pneumatyczne	R1/4
Materiały mające kontakt z medium	Mosiądz
Materiał części z gwintem	Mosiądz
Materiał obudowy	ABS
Materiał wziernika	PMMA
Kolor obudowy	czarny
Waga produktu	75 g

Cechy	Wartość
Uwaga dotycząca medium roboczego/sterującego	bez acetylenów bez tlenu
Skala	Pojedyncza skala psi (na zewnątrz)