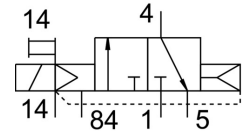


# Elektrozawór CPVSC1-M1H-K-P-M5C

Numer produktu: 527552

FESTO



## Karta danych

| Cechy  | Wartość   |
|--|---|
| Funkcja zaworu                               | 3/2 zamknięty monostabilny  |
| Sposób uruchamiania                          | elektrycznie  |
| Wielkość zaworu                              | 10 mm   |
| Normalny przepływ nominalny                  | 170 l/min   |
| Pneumatyczne przyłącze robocze               | M5  |
| Napięcie robocze                             | 22V DC  |
| Ciśnienie robocze                            | -0.09 MPa ... 0.7 MPa   |
| Ciśnienie robocze                            | -0.9 bar ... 7 bar  |
| Konstrukcja                                  | Zawór tłoczkowo-suwakowy  |
| Sposób powrotu                               | sprężyna pneumatyczna   |
| Stopień ochrony                              | IP40  |
| Funkcja odpowietrzenia                       | bez dławienia   |
| Sposób uszczelnienia                         | miękki  |
| Pozycja montażu                              | dowolny   |
| Pomocnicze sterowanie ręczne                 | z blokadą<br>bez blokady  |
| Rodzaj sterowania                            | sterowanie pilotem  |
| Przyłącze zasilania powietrzem pilotów       | zewn.   |
| Kierunek przepływu                           | jednokierunkowy   |
| Symbol                                       | 00991401  |
| Pokrycie                                     | przekrycie dodatnie   |
| Ciśnienie pilota                             | 0.3 MPa ... 0.7 MPa   |
| Ciśnienie pilota                             | 3 bar ... 7 bar   |
| Czas wyłączenia                              | 10 ms   |
| Czas włączania                               | 10 ms   |
| Maks. dodatni impuls testowy przy sygnale 0  | 400 µs  |
| Maks. ujemny impuls testowy na 1 sygnale     | 200 µs  |
| Parametry cewki                              | 22 V DC; 1,0 W  |
| Medium robocze                               | Sprężone powietrze wg ISO 8573-1:2010 [7:4:4]   |
| Uwaga dotycząca medium roboczego/sterującego | Możliwa praca z powietrzem olejnym (po rozpoczęciu olejenia trzeba je kontynuować)                        |
| Odporność na drgania                         | Test odporności podczas transportu przy drganiach o stopniu intensywności 2 wg FN 942017-4 i EN 60068-2-6 |
| Odporność na wstrząsy                        | Test odporności na wstrząsy o stopniu intensywności 2 wg FN 942017-5 i EN 60068-2-27                      |
| Klasa odporności korozyjnej wg normy Festo   | 1 - niskie obciążenie korozyjne   |
| Zgodność z LABS                              | VDMA24364-B2-L  |

| <b>Cechy</b>                                 | <b>Wartość</b>                   |
|--|----------------------------------|
| Temperatura otoczenia                        | -5 °C ... 50 °C                  |
| Waga produktu                                | 30.5 g                           |
| Przyłącze elektryczne                        | 2-pin<br>Wtyczka                 |
| Typ mocowania                                | Przy pomocy otworów przelotowych |
| Przyłącze odpowietrzania pilota 82/84        | Przyłącze zbiorcze               |
| Przyłącze pneumatyczne 1                     | Przyłącze zbiorcze               |
| Przyłącze pneumatyczne 2                     | M5                               |
| Przyłącze pneumatyczne, kanały 3/5 połączone | Sammelanschluss                  |
| Przyłącze pneumatyczne 4                     | M5                               |
| Informacja o materiałach                     | Zgodność z dyrektywą RoHS        |
| Materiał uszczelnień                         | NBR                              |
| Materiał obudowy                             | Aluminiowy odlew ciśnieniowy     |