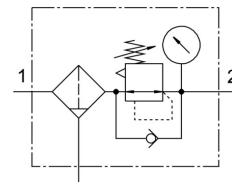


# Filtr-regulator ciśnienia MS6-LFR-1/2-D6-ERM-AS

Numer produktu: 529180

FESTO



## Karta danych

| Cechy                                      | Wartość   |
|--|---|
| Wielkość                                   | 6   |
| Seria                                      | MS  |
| Zabezpieczenie przed uruchomieniem         | Przycisk obrotowy z zapadką<br>możliwość zamknięcia przy pomocy osprzętu                      |
| Pozycja montażu                            | w pionie +/- 5°   |
| Dokładność filtracji                       | 40 µm   |
| Spust kondensatu                           | Odkręcany ręcznie   |
| Konstrukcja                                | Regulator z filtrem i manometrem  |
| Mak. ilość kondensatu                      | 38 ml   |
| Funkcja regulatora                         | Stałe ciśnienie wyjściowe<br>z odpowietrzaniem wtórnym  |
| Osłona pojemnika                           | Osłona ochronna z tworzywa  |
| Symbol                                     | 00991589  |
| Wskaźnik ciśnienia                         | Z manometrem  |
| Ciśnienie robocze                          | 0.08 MPa ... 2 MPa  |
| Ciśnienie robocze                          | 0.8 bar ... 20 bar  |
| Zakres regulacji ciśnienia                 | 0.3 bar ... 7 bar   |
| Maks. histereza ciśnienia                  | 0.025 MPa   |
| Maks. histereza ciśnienia                  | 0.25 bar  |
| Maks. histereza ciśnienia                  | 3.625 psi   |
| Normalny przepływ nominalny                | 6200 l/min  |
| Medium robocze                             | Sprężone powietrze wg ISO 8573-1:2010 [-:4:-]<br>Gazy obojętne                                |
| Klasa odporności korozyjnej wg normy Festo | 2 - średnie obciążenie korozyjne  |
| Zgodność z LABS                            | VDMA24364-B1/B2-L   |
| Temperatura przechowywania                 | -10 °C ... 60 °C  |
| Dopuszczenie do branży spożywczej          | patrz rozszerzone informacje o materiale  |
| Klasa czystości powietrza na wyjściu       | Sprężone powietrze wg ISO 8573-1:2010 [7:4:4]   |
| Temperatura medium                         | -10 °C ... 60 °C  |
| Temperatura otoczenia                      | -10 °C ... 60 °C  |
| Waga produktu                              | 875 g   |
| Typ mocowania                              | opcjonalnie:<br>Montaż na panelu przednim<br>Instalacja na przewodach<br>Przy pomocy osprzętu |
| Przyłącze pneumatyczne 1                   | G1/2  |
| Przyłącze pneumatyczne 2                   | G1/2  |

| <b>Cechy</b>                | <b>Wartość</b>               |
|-----------------------------|------------------------------|
| Informacja o materiałach    | Zgodność z dyrektywą RoHS    |
| Materiał części obsługowej  | PA<br>Polioksymetylen        |
| Materiał uszczelnień        | NBR                          |
| Materiał filtra             | PE                           |
| Materiał obudowy            | Aluminiowy odlew ciśnieniowy |
| Materiał membrany           | NBR                          |
| Materiał pojemnika          | PC                           |
| Materiał dysku separującego | Polioksymetylen              |