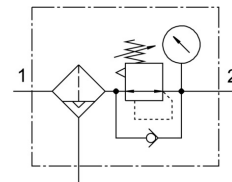


Filtr-regulator ciśnienia MS6-LFR-1/2-D7-ERV-AS

Numer produktu: 529190

FESTO



Karta danych

Cechy	Wartość
Wielkość	6
Seria	MS
Zabezpieczenie przed uruchomieniem	Przycisk obrotowy z zapadką możliwość zamknięcia przy pomocy osprzętu
Pozycja montażu	w pionie +/- 5°
Dokładność filtracji	40 µm
Spust kondensatu	automatyczny
Konstrukcja	Regulator z filtrem i manometrem
Mak. ilość kondensatu	38 ml
Funkcja regulatora	Stałe ciśnienie wyjściowe z odpowietrzaniem wtórnym
Osłona pojemnika	Osłona ochronna z tworzywa
Symbol	00991587
Wskaźnik ciśnienia	Z manometrem
Ciśnienie robocze	0.2 MPa ... 1.2 MPa
Ciśnienie robocze	2 bar ... 12 bar
Zakres regulacji ciśnienia	0.5 bar ... 12 bar
Maks. histereza ciśnienia	0.025 MPa
Maks. histereza ciśnienia	0.25 bar
Maks. histereza ciśnienia	3.625 psi
Normalny przepływ nominalny	4500 l/min
Medium robocze	Sprężone powietrze wg ISO 8573-1:2010 [7:4:-] Gazy obojętne
Klasa odporności korozyjnej wg normy Festo	2 - średnie obciążenie korozyjne
Zgodność z LABS	VDMA24364-B1/B2-L
Temperatura przechowywania	-10 °C ... 60 °C
Dopuszczenie do branży spożywczej	patrz rozszerzone informacje o materiale
Klasa czystości powietrza na wyjściu	Sprężone powietrze wg ISO 8573-1:2010 [7:4:4]
Temperatura medium	-10 °C ... 60 °C
Temperatura otoczenia	-10 °C ... 60 °C
Waga produktu	875 g
Typ mocowania	opcjonalnie: Montaż na panelu przednim Instalacja na przewodach Przy pomocy osprzętu
Przyłącze pneumatyczne 1	G1/2
Przyłącze pneumatyczne 2	G1/2

Cechy	Wartość
Informacja o materiałach	Zgodność z dyrektywą RoHS
Materiał części obsługowej	PA Polioksymetylen
Materiał uszczelnień	NBR
Materiał filtra	PE
Materiał obudowy	Aluminiowy odlew ciśnieniowy
Materiał membrany	NBR
Materiał pojemnika	PC
Materiał dysku separującego	Polioksymetylen