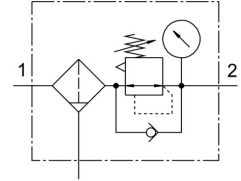


Filtr-regulator ciśnienia MS6-LFR-3/8-D6-ERM-AS

Numer produktu: 529220

FESTO



Karta danych

Cechy	Wartość
Wielkość	6
Seria	MS
Zabezpieczenie przed uruchomieniem	Przycisk obrotowy z zapadką możliwość zamknięcia przy pomocy osprzętu
Pozycja montażu	w pionie +/- 5°
Dokładność filtracji	40 µm
Spust kondensatu	Odkręcany ręcznie
Konstrukcja	Regulator z filtrem i manometrem
Mak. ilość kondensatu	38 ml
Funkcja regulatora	Stałe ciśnienie wyjściowe z odpowietrzaniem wtórnym
Osłona pojemnika	Osłona ochronna z tworzywa
Symbol	00991589
Wskaźnik ciśnienia	Z manometrem
Ciśnienie robocze	0.08 MPa ... 2 MPa
Ciśnienie robocze	0.8 bar ... 20 bar
Zakres regulacji ciśnienia	0.3 bar ... 7 bar
Maks. histereza ciśnienia	0.025 MPa
Maks. histereza ciśnienia	0.25 bar
Maks. histereza ciśnienia	3.625 psi
Normalny przepływ nominalny	5700 l/min
Medium robocze	Sprężone powietrze wg ISO 8573-1:2010 [-:4:-] Gazy obojętne
Klasa odporności korozyjnej wg normy Festo	2 - średnie obciążenie korozyjne
Zgodność z LABS	VDMA24364-B1/B2-L
Temperatura przechowywania	-10 °C ... 60 °C
Dopuszczenie do branży spożywczej	patrz rozszerzone informacje o materiale
Klasa czystości powietrza na wyjściu	Sprężone powietrze wg ISO 8573-1:2010 [7:4:4]
Temperatura medium	-10 °C ... 60 °C
Temperatura otoczenia	-10 °C ... 60 °C
Waga produktu	875 g
Typ mocowania	opcjonalnie: Montaż na panelu przednim Instalacja na przewodach Przy pomocy osprzętu
Przyłącze pneumatyczne 1	G3/8
Przyłącze pneumatyczne 2	G3/8

Cechy	Wartość
Informacja o materiałach	Zgodność z dyrektywą RoHS
Materiał części obsługowej	PA Polioksymetylen
Materiał uszczelnień	NBR
Materiał filtra	PE
Materiał obudowy	Aluminiowy odlew ciśnieniowy
Materiał membrany	NBR
Materiał pojemnika	PC
Materiał dysku separującego	Polioksymetylen