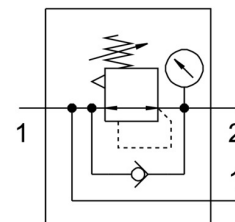


Regulator ciśnienia MS4-LRB-1/4-D6-AS

Numer produktu: 529479

FESTO



Karta danych

Cechy	Wartość
Wielkość	4
Seria	MS
Zabezpieczenie przed uruchomieniem	Przycisk obrotowy z zapadką możliwość zamknięcia przy pomocy osprzętu
Pozycja montażu	dowolny
Konstrukcja	sterowany bezpośrednio membranowy zawór regulacyjny z przepływowym doprowadzeniem ciśnienia
Funkcja regulatora	Stale ciśnienie wyjściowe z kompensacją ciśnienia wstępnego z odpowietrzaniem wtórnym z funkcją przepływu powrotnego
Symbol	00995251
Wskaźnik ciśnienia	Z manometrem
Ciśnienie robocze	0.8 bar ... 14 bar
Zakres regulacji ciśnienia	0.3 bar ... 7 bar
Maks. histereza ciśnienia	0.25 bar
Normalny przepływ nominalny	1700 l/min
Medium robocze	Sprężone powietrze wg ISO 8573-1:2010 [7:4:4] Gazy obojętne
Uwaga dotycząca medium roboczego/sterującego	Możliwa praca z powietrzem olejnym (po rozpoczęciu olejenia trzeba je kontynuować)
Klasa odporności korozyjnej wg normy Festo	2 - średnie obciążenie korozyjne
Zgodność z LABS	VDMA24364-B1/B2-L
Temperatura przechowywania	-10 °C ... 60 °C
Dopuszczenie do branży spożywczej	patrz rozszerzone informacje o materiale
Temperatura medium	-10 °C ... 60 °C
Temperatura otoczenia	-10 °C ... 60 °C
Waga produktu	222 g
Typ mocowania	opcjonalnie: Montaż na panelu przednim Instalacja na przewodach Przy pomocy osprzętu
Przyłącze pneumatyczne 1	G1/4
Przyłącze pneumatyczne 2	G1/4
Informacja o materiałach	Zgodność z dyrektywą RoHS
Materiał płyty przyłączeniowej	Aluminiowy odlew ciśnieniowy

Cechy	Wartość
Materiał części obsługowej	PA Polioksymetylen
Materiał uszczelnień	NBR
Materiał obudowy	Aluminiowy odlew ciśnieniowy
Materiał membrany	NBR