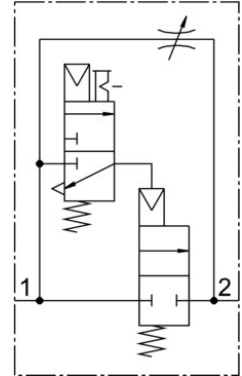


Zawór wolnego startu MS4-DE-1/4-V230

Numer produktu: 529521

FESTO



Karta danych

Cechy	Wartość
Sposób uruchamiania	elektrycznie
Pozycja montażu	dowolny
Pomocnicze sterowanie ręczne	z blokadą bez blokady
Konstrukcja	Tłoczkowo-gniazdowa
Sposób powrotu	sprężyna mechaniczna
Rodzaj sterowania	sterowanie pilotem
Przyłącze zasilania powietrzem pilotów	wew.
Kierunek przepływu	jednokierunkowy
Symbol	00991501
Funkcja zaworu	2/2
Wskaźnik stanu przełączenia	przy pomocy osprzętu
Ciśnienie robocze	4 bar ... 14 bar
Wartość b	0.45
Wartość C	9.6 l/sbar
Normalny przepływ nominalny	2000 l/min
Czas pracy ciągłej	100%
Parametry cewki	230 V AC: 50/60 Hz, pobór mocy przy załączaniu 3,0 VA, moc podtrzymania 2,4 VA
Certyfikacja	c UL us - Recognized (OL)
Medium robocze	Sprężone powietrze wg ISO 8573-1:2010 [7:4:4] Gazy obojętne
Uwaga dotycząca medium roboczego/sterującego	Możliwa praca z powietrzem olejnym (po rozpoczęciu olejenia trzeba je kontynuować)
Klasa odporności korozyjnej wg normy Festo	2 - średnie obciążenie korozyjne
Zgodność z LABS	VDMA24364-B1/B2-L
Dopuszczenie do branży spożywczej	patrz rozszerzone informacje o materiale
Temperatura medium	-10 °C ... 60 °C
Stopień ochrony	IP65
Temperatura otoczenia	-10 °C ... 60 °C
Waga produktu	263 g

Cechy	Wartość
Przyłącze elektryczne	Kształt C Wtyczka wg DIN EN 175301-803 Konstrukcja kwadratowa
Wskaźnik stanu sygnału	Przy pomocy osprzętu
Typ mocowania	opcjonalnie: Instalacja na przewodach Przy pomocy osprzętu
Przyłącze pneumatyczne 1	G1/4
Przyłącze pneumatyczne 2	G1/4
Informacja o materiałach	Zgodność z dyrektywą RoHS
Materiał uszczelnień	NBR
Materiał obudowy	Aluminiowy odlew ciśnieniowy