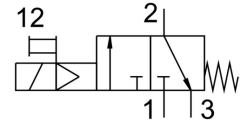


Zawór załączający MS4-EE-1/4-V230

Numer produktu: 529537

FESTO



Karta danych

| Cechy | Wartość |
|--|--|
| Konstrukcja | Zawór tłoczkowo-suwakowy |
| Sposób uruchamiania | elektrycznie |
| Funkcja odpowietrzenia | bez dławienia |
| Pomocnicze sterowanie ręczne | z blokadą bez blokady |
| Sposób powrotu | sprężyna mechaniczna |
| Rodzaj sterowania | sterowanie pilotem |
| Symbol | 00991008 |
| Funkcja zaworu | 3/2 zamknięty monostabilny |
| Ciśnienie robocze | 4 bar ... 14 bar |
| Wartość C | 9.5 l/sbar |
| Wartość b | 0.44 |
| Normalny przepływ nominalny | 2000 l/min |
| Czas pracy ciągłej | 100% |
| Parametry cewki | 230 V AC: 50/60 Hz, pobór mocy przy załączeniu 3,0 VA, moc podtrzymania 2,4 VA |
| Medium robocze | Sprężone powietrze wg ISO 8573-1:2010 [7:4:4] Gazy obojętne |
| Uwaga dotycząca medium roboczego/sterującego | Możliwa praca z powietrzem olejnym (po rozpoczęciu olejenia trzeba je kontynuować) |
| Klasa odporności korozyjnej wg normy Festo | 2 - średnie obciążenie korozyjne |
| Informacja o materiałach | Zgodność z dyrektywą RoHS |
| Zgodność z LABS | VDMA24364-B1/B2-L |
| Temperatura medium | -10 °C ... 60 °C |
| Stopień ochrony | IP65 |
| Temperatura otoczenia | -10 °C ... 60 °C |
| Dopuszczenie do branży spożywczej | patrz rozszerzone informacje o materiale |
| Typ mocowania | opcjonalnie: Instalacja na przewodach Przy pomocy osprzętu |
| Pozycja montażu | dowolny |
| Kierunek przepływu | jednokierunkowy |
| Waga produktu | 273 g |
| Przyłącze pneumatyczne 1 | G1/4 |
| Przyłącze pneumatyczne 2 | G1/4 |
| Przyłącze pneumatyczne 3 | G1/4 |
| Przyłącze zasilania powietrzem pilotów | wew. |

| Cechy | Wartość |
|-----------------------|--|
| Przyłącze elektryczne | Kształt C Wtyczka wg DIN EN 175301-803 Konstrukcja kwadratowa |
| Materiał uszczelnień | NBR |
| Materiał obudowy | Aluminiowy odlew ciśnieniowy |