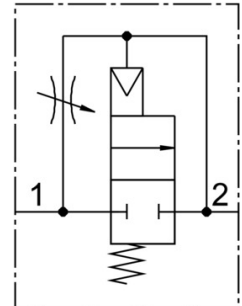


# Zawór wolnego startu MS6-DL-3/8

Numer produktu: 529821

FESTO



## Karta danych

Cechy	Wartość
Funkcja odpowietrzenia	z możliwością dławienia
Sposób uruchamiania	pneumatyczny
Pozycja montażu	dowolny
Pomocnicze sterowanie ręczne	brak
Konstrukcja	Tłoczkowo-gniazdowa
Sposób powrotu	sprężyna mechaniczna
Rodzaj sterowania	bezpośrednie
Przyłącze zasilania powietrzem pilotów	zewn.
Kierunek przepływu	jednokierunkowy
Symbol	00991513
Funkcja zaworu	2/2
Ciśnienie robocze	4 bar ... 18 bar
Wartość b	0.48
Wartość C	21.05 l/sbar
Normalny przepływ nominalny	5050 l/min
Medium robocze	Sprężone powietrze wg ISO 8573-1:2010 [7:4:4] Gazy obojętne
Uwaga dotycząca medium roboczego/sterującego	Możliwa praca z powietrzem olejnym (po rozpoczęciu olejenia trzeba je kontynuować)
Klasa odporności korozyjnej wg normy Festo	2 - średnie obciążenie korozyjne
Zgodność z LABS	VDMA24364-B1/B2-L
Dopuszczenie do branży spożywczej	patrz rozszerzone informacje o materiale
Temperatura medium	-10 °C ... 60 °C
Temperatura otoczenia	-10 °C ... 60 °C
Waga produktu	650 g
Typ mocowania	opcjonalnie: Instalacja na przewodach Przy pomocy osprzętu
Przyłącze pneumatyczne 1	G3/8
Przyłącze pneumatyczne 2	G3/8
Informacja o materiałach	Zgodność z dyrektywą RoHS
Materiał uszczelnień	NBR
Materiał obudowy	Aluminiowy odlew ciśnieniowy