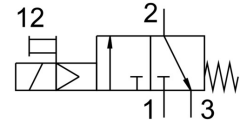


Zawór załączający MS6-EE-1/2-V110

Numer produktu: 529823

FESTO



Karta danych

Cechy	Wartość
Konstrukcja	Zawór tłoczkowo-suwakowy
Sposób uruchamiania	elektrycznie
Funkcja odpowietrzenia	bez dławienia
Pomocnicze sterowanie ręczne	z blokadą bez blokady
Sposób powrotu	sprężyna mechaniczna
Rodzaj sterowania	sterowanie pilotem
Symbol	00991008
Funkcja zaworu	3/2 zamknięty monostabilny
Ciśnienie robocze	4 bar ... 18 bar
Wartość C	29 l/sbar
Wartość b	0.4
Normalny przepływ nominalny	7000 l/min
Czas pracy ciągłej	100%
Parametry cewki	110 V AC: 50/60 Hz, pobór mocy przy załączaniu 3,0 VA, moc podtrzymania 2,4 VA
Dopuszczalne wahania napięcia	+/- 10 %
Medium robocze	Sprężone powietrze wg ISO 8573-1:2010 [7:4:4] Gazy obojętne
Uwaga dotycząca medium roboczego/sterującego	Możliwa praca z powietrzem olejnym (po rozpoczęciu olejenia trzeba je kontynuować)
Klasa odporności korozyjnej wg normy Festo	2 - średnie obciążenie korozyjne
Informacja o materiałach	Zgodność z dyrektywą RoHS
Zgodność z LABS	VDMA24364-B1/B2-L
Temperatura medium	-10 °C ... 60 °C
Stopień ochrony	IP65
Temperatura otoczenia	-10 °C ... 60 °C
Certyfikacja	c UL us - Recognized (OL)
Dopuszczenie do branży spożywczej	patrz rozszerzone informacje o materiale
Typ mocowania	opcjonalnie: Instalacja na przewodach Przy pomocy osprzętu
Pozycja montażu	dowolny
Kierunek przepływu	jednokierunkowy
Waga produktu	740 g
Przyłącze pneumatyczne 1	G1/2
Przyłącze pneumatyczne 2	G1/2

Cechy	Wartość
Przyłącze pneumatyczne 3	G1/2
Przyłącze zasilania powietrzem pilotów	wew.
Przyłącze elektryczne	Kształt C Wtyczka wg DIN EN 175301-803 Konstrukcja kwadratowa
Materiał uszczelnień	NBR
Materiał obudowy	Aluminiowy odlew ciśnieniowy