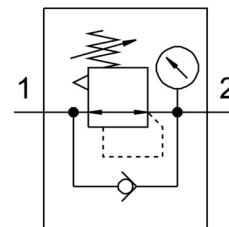


# Regulator ciśnienia MS6-LR-1/2-D7-AS

Numer produktu: 529993

FESTO



## Karta danych

| Cechy  | Wartość   |
|--|---|
| Wielkość                                     | 6   |
| Seria  | MS  |
| Zabezpieczenie przed uruchomieniem           | Przycisk obrotowy z zapadką<br>możliwość zamknięcia przy pomocy osprzętu                      |
| Pozycja montażu                              | dowolny   |
| Konstrukcja                                  | Regulator ciśnienia z manometrem  |
| Funkcja regulatora                           | Stale ciśnienie wyjściowe<br>z kompensacją ciśnienia wstępnego<br>z odpowietrzaniem wtórnym   |
| Symbol                                       | 00991558  |
| Wskaźnik ciśnienia                           | Z manometrem  |
| Ciśnienie robocze                            | 0.8 bar ... 20 bar  |
| Zakres regulacji ciśnienia                   | 0.5 bar ... 12 bar  |
| Maks. histereza ciśnienia                    | 0.25 bar  |
| Normalny przepływ nominalny                  | 5500 l/min  |
| Medium robocze                               | Sprężone powietrze wg ISO 8573-1:2010 [7:4:4]<br>Gazy obojętne                                |
| Uwaga dotycząca medium roboczego/sterującego | Możliwa praca z powietrzem olejnym (po rozpoczęciu olejenia trzeba je kontynuować)            |
| Klasa odporności korozyjnej wg normy Festo   | 2 - średnie obciążenie korozyjne  |
| Zgodność z LABS                              | VDMA24364-B1/B2-L   |
| Temperatura przechowywania                   | -10 °C ... 60 °C  |
| Dopuszczenie do branży spożywczej            | patrz rozszerzone informacje o materiale  |
| Temperatura medium                           | -10 °C ... 60 °C  |
| Temperatura otoczenia                        | -10 °C ... 60 °C  |
| Waga produktu                                | 730 g   |
| Typ mocowania                                | opcjonalnie:<br>Montaż na panelu przednim<br>Instalacja na przewodach<br>Przy pomocy osprzętu |
| Przyłącze pneumatyczne 1                     | G1/2  |
| Przyłącze pneumatyczne 2                     | G1/2  |
| Informacja o materiałach                     | Zgodność z dyrektywą RoHS   |
| Materiał części obsługowej                   | PA<br>Polioksymetylen   |
| Materiał uszczelnień                         | NBR   |

| <b>Cechy</b>                | <b>Wartość</b>               |
|-----------------------------|------------------------------|
| Materiał obudowy            | Aluminiowy odlew ciśnieniowy |
| Materiał membrany           | NBR                          |
| Materiał dysku separującego | Polioksymetylen              |