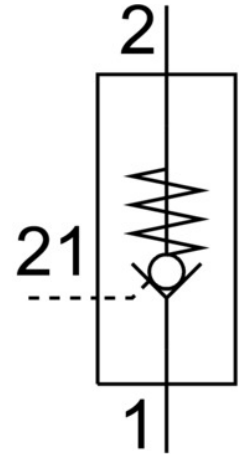


# Sterowany zawór zwrotny HGL-1/2-QS-12

Numer produktu: 530045

FESTO



## Karta danych

Cechy	Wartość
Funkcja zaworu	funkcja odblokowania zaworu zwrotnego
Przyłącze pneumatyczne 1	QS-12
Przyłącze pneumatyczne 2	G1/2
Przyłącze zasilania pilotów 21	G3/8
Sposób uruchamiania	pneumatyczny
Typ mocowania	wkręcane z gwintem zewnętrznym
Ciśnienie robocze	0.05 MPa ... 1 MPa
Ciśnienie robocze	0.5 bar ... 10 bar
Ciśnienie pilota	0.1 MPa ... 1 MPa
Ciśnienie pilota	1 bar ... 10 bar
Ciśnienie pilota	14.5 psi ... 145 psi
Temperatura otoczenia	-10 °C ... 60 °C
Medium robocze	Sprężone powietrze wg ISO 8573-1:2010 [7:4:4]
Klasyfikacja morska	patrz certyfikat
Pozycja montażu	dowolny
Symbol	00991456
Przepływ normalny 1->2 (6-0)	2100 l/min
Normalny przepływ nominalny 1->2 (6-5)	1400 l/min
Uwaga dotycząca medium roboczego/sterującego	Możliwa praca z powietrzem olejnym (po rozpoczęciu olejenia trzeba je kontynuować)
Klasa odporności korozyjnej wg normy Festo	2 - średnie obciążenie korozyjne
Zgodność z LABS	VDMA24364-B2-L
Klasa Cleanroom	Klasa 4 wg ISO 14644-1
Temperatura przechowywania	-10 °C ... 60 °C
Temperatura medium	-10 °C ... 60 °C
Medium sterujące (dla pilotów)	Sprężone powietrze wg ISO 8573-1:2010 [7:4:4]
Znamionowy moment dokręcenia	14 Nm

Cechy	Wartość
Tolerancja znamionowego momentu dokręcenia	± 10%
Waga produktu	116.9 g
Informacja o materiałach	Zgodność z dyrektywą RoHS
Materiał uszczelnień	NBR
Materiał śruby drążonej	Stop aluminium do przeróbki plastycznej anodowany
Materiał pierścienia zwalniającego	Polioksymetylen
Materiał uszczelki zaworu zwrotnego	NBR
Materiał przyłącza obrotowego	Cynkowy odlew kokilowy