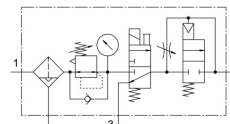


# Kombinacja zespołów przygotowania powietrza MSB6-1/2:J2D1A1-WP

FESTO

Numer produktu: 530224



[PDF General operating condition](#)

## Karta danych

Cechy	Wartość
Wielkość	6
Seria	MS
Zabezpieczenie przed uruchomieniem	Przycisk obrotowy z zapadką możliwość zamknięcia przy pomocy osprzętu
Pozycja montażu	w pionie +/- 5°
Dokładność filtracji	40 µm
Spust kondensatu	automatyczny
Konstrukcja	Zawór wolnego startu Zawór załączający Regulator z filtrem i manometrem
Funkcja regulatora	Stałe ciśnienie wyjściowe z kompensacją ciśnienia wstępnego z odpowietrzaniem wtórnym z funkcją przepływu powrotnego
Osłona pojemnika	Osłona ochronna z tworzywa
Symbol	00991767
Wskaźnik ciśnienia	Z manometrem
Ciśnienie robocze	4,5 bar ... 12 bar
Zakres regulacji ciśnienia	4 bar ... 12 bar
Normalny przepływ nominalny	3100 l/min
Parametry cewki	24 V DC: 1,5 W
Medium robocze	Sprężone powietrze wg ISO 8573-1:2010 [7:4:-] Gazy obojętne
Uwaga dotycząca medium roboczego/sterującego	Możliwa praca z powietrzem olejnym (po rozpoczęciu olejenia trzeba je kontynuować)
Klasa odporności korozyjnej wg normy Festo	2 - średnie obciążenie korozyjne
Zgodność z LABS	VDMA24364-B1/B2-L
Temperatura przechowywania	-10 °C ... 60 °C
Dopuszczenie do branży spożywczej	patrz rozszerzone informacje o materiale
Klasa czystości powietrza na wyjściu	Sprężone powietrze wg ISO 8573-1:2010 [7:4:4]
Temperatura medium	5 °C ... 60 °C
Temperatura otoczenia	5 °C ... 60 °C
Waga produktu	2400 g
Typ mocowania	Przy pomocy osprzętu
Przyłącze pneumatyczne 1	G1/2
Przyłącze pneumatyczne 2	G1/2
Przyłącze pneumatyczne 3	G1/2
Informacja o materiałach	Zgodność z dyrektywą RoHS

<b>Cechy</b>	<b>Wartość</b>
Materiał obudowy	Aluminiowy odlew ciśnieniowy
Materiał pojemnika	PC