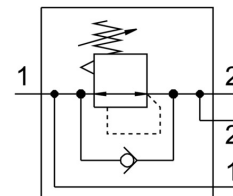
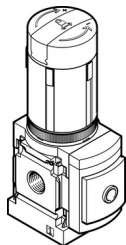


Regulator ciśnienia MS6-LRB-1/2-D6-A4-AS

Numer produktu: 530326

FESTO



Karta danych

| Cechy | Wartość |
|--|--|
| Wielkość | 6 |
| Seria | MS |
| Zabezpieczenie przed uruchomieniem | Przycisk obrotowy z zapadką możliwość zamknięcia przy pomocy osprzętu |
| Pozycja montażu | dowolny |
| Konstrukcja | sterowany bezpośrednio membranowy zawór regulacyjny z przepływowym doprowadzeniem ciśnienia |
| Funkcja regulatora | Stałe ciśnienie wyjściowe z kompensacją ciśnienia wstępnego z odpowietrzaniem wtórnym |
| Symbol | 00995310 |
| Wskaźnik ciśnienia | Przygotowanie dla G1/4 |
| Ciśnienie robocze | 0.8 bar ... 20 bar |
| Zakres regulacji ciśnienia | 0.3 bar ... 7 bar |
| Maks. histereza ciśnienia | 0.25 bar |
| Normalny przepływ nominalny | 6300 l/min |
| Medium robocze | Sprężone powietrze wg ISO 8573-1:2010 [7:4:4] Gazy obojętne |
| Uwaga dotycząca medium roboczego/sterującego | Możliwa praca z powietrzem olejnym (po rozpoczęciu olejenia trzeba je kontynuować) |
| Klasa odporności korozyjnej wg normy Festo | 2 - średnie obciążenie korozyjne |
| Zgodność z LABS | VDMA24364-B1/B2-L |
| Temperatura przechowywania | -10 °C ... 60 °C |
| Dopuszczenie do branży spożywczej | patrz rozszerzone informacje o materiale |
| Temperatura medium | -10 °C ... 60 °C |
| Temperatura otoczenia | -10 °C ... 60 °C |
| Waga produktu | 747 g |
| Typ mocowania | opcjonalnie: Montaż na panelu przednim Instalacja na przewodach Przy pomocy osprzętu |
| Przyłącze pneumatyczne 1 | G1/2 |
| Przyłącze pneumatyczne 2 | G1/2 |
| Informacja o materiałach | Zgodność z dyrektywą RoHS |
| Materiał części obsługowej | PA Polioksymetylen |
| Materiał uszczelnień | NBR |
| Materiał obudowy | Aluminiowy odlew ciśnieniowy |

| Cechy | Wartość |
|-------------------|---------|
| Materiał membrany | NBR |